

MATERIAIS ELÉTRICOS

DUCHAS

vonder LANÇAMENTO

3 TEMPERATURAS

- Braços indicados para utilização: 7899000030 ou 7899000040.
- Ampla área de banho. Possui seletor de temperatura com 3 níveis (frio / morno / quente), resistência com sistema de troca fácil e câmara interna com copo, que garante que a resistência permaneça submersa, evitando a queima e proporcionando maior eficiência.
- Temperaturas: frio; morno; quente
- Cor: branca
- Acompanha: 1 mangueira, 1 chuveirinho e 1 suporte para chuveirinho

potência	tensão	emb.	código
4.400 W	127 V~	5	78 16 440 010
4.400 W	220 V~	5	78 16 440 020
5.400 W	127 V~	5	78 16 540 010
5.400 W	220 V~	5	78 16 540 020



LANÇAMENTO

vonder

4 TEMPERATURAS

- Braços indicados para utilização: 7899000030 ou 7899000040.
- Ampla área de banho. Possui seletor de temperatura com 4 níveis (Frio / Morno / Quente / Muito Quente), resistência com sistema de troca fácil e câmara interna com copo, que garante que a resistência permaneça submersa, evitando a queima e proporcionando maior eficiência.
- Cor: branca
- Temperaturas: frio; morno; quente; muito quente
- Acompanha: 1 mangueira, 1 chuveirinho e 1 suporte para chuveirinho

potência	tensão	emb.	código
5.500 W	127 V~	5	78 16 550 010
6.800 W	220 V~	5	78 16 680 020



DUCHAS

vonder LANÇAMENTO

DUCHA ELETRÔNICA

- Indicada para banhos.
- Possui ajuste eletrônico de temperatura progressivo, sistema com alto poder de aquecimento e jato inclinado, que proporciona uma maior área de banho, além de possuir haste prolongadora, que facilita a seleção de temperatura. Conta ainda com resistência com sistema de troca fácil, câmara interna com copo, que garante que a resistência permaneça submersa, evitando a queima e garantindo maior eficiência e chave geral de alimentação para uma maior segurança em manutenções.
- Cor: branca
- Rosca de entrada: 1/2" NPT
- Acompanha: 1 mangueira, 1 chuveirinho e 1 suporte para chuveirinho

potência	tensão	emb.	código
5.500 W	127 V~	6	78 16 550 012
7.500 W	220 V~	6	78 16 750 020



CHUVEIROS ELETRÔNICOS

LANÇAMENTO

vonder

- Indicada para banhos.
- Possui ampla área de banho e ajuste eletrônico de temperatura progressivo. Conta ainda com resistência com sistema de troca fácil, câmara interna com copo, que garante que a resistência permaneça submersa, evitando a queima e garantindo maior eficiência, além de haste prolongadora, facilitando a seleção de temperatura.
- Cor: branco
- Rosca de entrada: 1/2" NPT
- Acompanha: 1 mangueira, 1 chuveirinho e 1 suporte para chuveirinho

potência	tensão	emb.	código
5.500 W	127 V~	4	78 13 550 011
7.500 W	220 V~	4	78 13 750 021



BRAÇOS PARA CHUVEIRO

BRANCO

- Indicado para conectar um chuveiro a instalação hidráulica.
- Possui niple alongado, que permite instalações mesmo em conexões em que a saída não esteja nivelada à parede.
- Material (tipo/composição): termoplástico
- Bitola: 1/2"

vonder LANÇAMENTO

comprimento	emb.	código
30 cm	12	78 99 000 030
40 cm	12	78 99 000 040



RESISTÊNCIAS PARA DUCHAS E CHUVEIROS ELETRÔNICOS

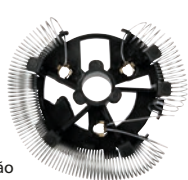
- Possui sistema de encaixe que possibilita a fácil substituição.

PARA DUCHA

3 TEMPERATURAS

- Indicadas para reposição nas Duchas 3 temperaturas:
- 4.400 W (127 V~ - 78.16.440.010 / 220 V~ - 78.16.440.020)
- 5.400 W (127 V~ - 78.16.540.010 / 220 V~ - 78.16.540.020)

potência	tensão	emb.	código
4.400 W	127 V~	15	78 25 440 010
4.400 W	220 V~	15	78 25 440 020
5.400 W	127 V~	15	78 25 540 010
5.400 W	220 V~	15	78 25 540 020



PARA DUCHA 4 TEMPERATURAS

- Indicadas para reposição nas Duchas 4 temperaturas:
- 5.500 W (127 V~ - 78.16.550.010)
- 6.800 W (220 V~ - 78.16.680.020)

potência	tensão	emb.	código
5.500 W	127 V~	10	78 25 550 010
6.800 W	220 V~	10	78 25 680 020

vonder LANÇAMENTO

DUCHA ELETRÔNICA

- Indicadas para reposição nas Duchas Eletrônicas:
- 5.500 W (127 V~ - 78.16.550.012)
- 7.500 W (220 V~ - 78.16.750.020)

potência	tensão	emb.	código
5.500 W	127 V~	10	78 25 550 012
7.500 W	220 V~	10	78 25 750 020



PARA CHUVEIROS ELETRÔNICOS

- Indicadas para reposição nos Chuveiros Eletrônicos:
- 5.500 W (127 V~ - 78.13.550.011)
- 7.500 W (220 V~ - 78.13.750.021)

potência	tensão	emb.	código
5.500 W	127 V~	10	78 25 550 011
7.500 W	220 V~	10	78 25 750 021



CONECTORES DERIVAÇÃO



- Utilizado em instalações elétricas. Possui uma lâmina de perfuração que rompe a isolamento e faz um jumper entre os cabos.
- Remove a isolamento dos fios, emenda e isola a conexão de forma rápida, prática e segura. A isolamento do conector é retardante de chamas e suporta temperaturas até 105°C.
- Material: plástico PP e latão
- Cartela com 6 conectores



cor	capacidade	subemb. / emb.	código
azul	0,75 mm ² a 2,5 mm ²	10 / 50	28 27 075 250
amarelo	4,0 mm ² a 6,0 mm ²	10 / 50	28 27 004 600

CONECTORES TORÇÃO



- Utilizado em instalações elétricas. Possui uma mola interna que se expande para acomodar firmemente os condutores e os mantém unidos sobre pressão constante sem danificá-los. Para soltar os fios basta girar o conector no sentido anti-horário.
- Isola a conexão de forma rápida, prática e segura. A isolamento com o conector equivale, em média, a 15 voltas de fita isolante.
- Material: plástico PP e aço
- Cartela com 8 conectores



cor	capacidade	subemb. / emb.	código
azul	0,8 mm ² a 4,5 mm ²	10 / 50	28 28 008 450
amarelo	2,5 mm ² a 10,0 mm ²	10 / 50	28 28 025 100

GRAMPOS PARA FIOS E CABOS

- Indicado para fixações diversas em fios e cabos elétricos
- Produto prático, de fácil instalação
- Cor: branca
- Embalagem: cartela plástica



CHATOS

capacidade	cartela com	código
até 6 mm ²	20	28 98 020 006
até 6 mm ²	100	28 98 100 006
até 8 mm ²	20	28 98 020 008
até 8 mm ²	100	28 98 100 008
até 10 mm ²	20	28 98 020 010
até 10 mm ²	100	28 98 100 010



REDONDOS

capacidade	cartela com	código
até 6 mm ²	20	28 98 120 006
até 6 mm ²	100	28 98 000 006
até 8 mm ²	20	28 98 120 008
até 8 mm ²	100	28 98 000 008
até 10 mm ²	20	28 98 120 010
até 10 mm ²	100	28 98 000 010

PROTETORES DE CABOS



ESPIRAL

- Indicado para proteger e organizar fios e cabos
- Cor: preto
- Comprimento: 2 m
- Embalagem: cartela plástica



diâmetro	código
10 mm	28 98 210 010
12 mm	28 98 210 012
14 mm	28 98 210 014
16 mm	28 98 210 016
18 mm	28 98 210 018
20 mm	28 98 210 020
25 mm	28 98 210 025

BUCHA ACABAMENTO PARA CABOS



- Usada para instalações de TV por assinatura. Conhecida como bucha de passagem.
- Oferece ótimo acabamento interno e externo ao ambiente, protegendo o cabo coaxial de eventuais danos
- Material: plástico EAD
- Cor: branca
- Cartela com 2 buchas

diâmetro interno	diâmetro do furo para instalação	subemb. / emb.	código
7,6 mm	10 mm	10 / 50	28 97 000 000

ABRAÇADEIRA GRAMPO



- Indicada para fixar cabos e fios em cantos de paredes e rodapés
- Fixação rápida e fácil, com um furo de 6 mm
- Material: plástico PP
- Capacidade: cabos de 4,1 mm a 6 mm de diâmetro
- Cartela com 8 abraçadeiras

diâmetro do furo para instalação	subemb. / emb.	código
6 mm	10 / 50	28 14 060 800

PASSADORES DE FIOS



COM ALMA DE AÇO

- Indicado para passar fios em tubulações
- Possui alma de aço reforçada para maior resistência e durabilidade, além de ponta metálica arredondada para não enroscar no conduíte
- Material do corpo: corpo plástico com mola de ferro
- Diâmetro: 3,6 mm
- Cor: amarelo

comprimento	emb.	código
10,0 m	28	78 61 040 010
15,0 m	24	78 61 035 015
20,0 m	20	78 61 030 020
30,0 m	16	78 61 025 030



ABRAÇADEIRAS DE NYLON

- Indicada para fixar e organizar fios, cabos, entre outros. Também conhecida no mercado como: enforca gato, fita de nylon e abraçadeira plástica.
- Produzida em nylon 6.6 que proporciona maior resistência à tração. Conta com proteção UV que garante maior vida útil.
- Material: nylon 6.6

vonder



comprimento total x largura: 140,0 mm x 3,6 mm



comprimento total x largura	espessura	cor	emb.	código
100,0 mm x 2,5 mm	1,0 mm	branca	20	28 15 100 020
100,0 mm x 2,5 mm	1,0 mm	branca	100	28 15 100 100
100,0 mm x 2,5 mm	1,0 mm	branca	1.000	28 15 010 100
100,0 mm x 2,5 mm	1,0 mm	preta	20	28 15 100 021
100,0 mm x 2,5 mm	1,0 mm	preta	100	28 15 100 101
100,0 mm x 2,5 mm	1,0 mm	preta	1.000	28 15 010 101
140,0 mm x 2,5 mm	1,0 mm	preta	100	28 15 140 225
140,0 mm x 2,5 mm	1,0 mm	branca	100	28 15 140 325
140,0 mm x 3,6 mm	1,0 mm	branca	20	28 15 140 020
140,0 mm x 3,6 mm	1,0 mm	branca	100	28 15 140 100
140,0 mm x 3,6 mm	1,0 mm	branca	1.000	28 15 014 100
140,0 mm x 3,6 mm	1,0 mm	preta	20	28 15 140 021
140,0 mm x 3,6 mm	1,0 mm	preta	100	28 15 140 101
140,0 mm x 3,6 mm	1,0 mm	preta	1.000	28 15 014 101
200,0 mm x 2,5 mm	1,0 mm	branca	100	28 15 200 325
200,0 mm x 2,5 mm	1,0 mm	preta	100	28 15 200 225
200,0 mm x 3,6 mm	1,3 mm	azul	100	28 15 200 103
200,0 mm x 3,6 mm	1,3 mm	branca	20	28 15 200 020
200,0 mm x 3,6 mm	1,3 mm	branca	100	28 15 200 100
200,0 mm x 3,6 mm	1,3 mm	branca	1.000	28 15 020 100
200,0 mm x 3,6 mm	1,3 mm	preta	20	28 15 200 021
200,0 mm x 3,6 mm	1,3 mm	preta	100	28 15 200 101
200,0 mm x 3,6 mm	1,3 mm	preta	1.000	28 15 020 101
200,0 mm x 4,8 mm	1,3 mm	branca	20	28 15 200 048
200,0 mm x 4,8 mm	1,3 mm	branca	100	28 15 200 148
200,0 mm x 4,8 mm	1,3 mm	preta	20	28 15 200 348
200,0 mm x 4,8 mm	1,3 mm	preta	100	28 15 200 248

comprimento total x largura	espessura	cor	emb.	código
280,0 mm x 3,6 mm	1,3 mm	branca	100	28 15 280 125
280,0 mm x 3,6 mm	1,3 mm	preta	100	28 15 280 225
280,0 mm x 4,8 mm	1,3 mm	branca	10	28 15 280 010
280,0 mm x 4,8 mm	1,3 mm	branca	100	28 15 280 100
280,0 mm x 4,8 mm	1,3 mm	preta	10	28 15 280 011
280,0 mm x 4,8 mm	1,3 mm	preta	100	28 15 280 101
280,0 mm x 4,8 mm	1,3 mm	preta	1.000	28 15 028 101
280,0 mm x 9,0 mm	2,0 mm	branca	10	28 15 280 009
280,0 mm x 9,0 mm	2,0 mm	preta	10	28 15 280 209
280,0 mm x 9,0 mm	2,0 mm	branca	100	28 15 280 109
280,0 mm x 9,0 mm	2,0 mm	preta	100	28 15 280 309
400,0 mm x 4,8 mm	1,4 mm	branca	10	28 15 400 010
400,0 mm x 4,8 mm	1,4 mm	branca	100	28 15 400 100
400,0 mm x 4,8 mm	1,4 mm	preta	10	28 15 400 011
400,0 mm x 4,8 mm	1,4 mm	preta	100	28 15 400 101
400,0 mm x 4,8 mm	1,4 mm	preta	1.000	28 15 040 101
640,0 mm x 12,0 mm	2,0 mm	branca	10	28 15 640 010
640,0 mm x 12,0 mm	2,0 mm	preta	10	28 15 640 011
640,0 mm x 12,0 mm	2,0 mm	branca	100	28 15 640 100
640,0 mm x 12,0 mm	2,0 mm	preta	100	28 15 640 101
800,0 mm x 9,0 mm	2,0 mm	branca	10	28 15 800 010
800,0 mm x 9,0 mm	2,0 mm	preta	10	28 15 800 011
1.000,0 mm x 9,0 mm	2,0 mm	branca	10	28 15 100 010
1.000,0 mm x 9,0 mm	2,0 mm	preta	10	28 15 100 011
1.200,0 mm x 9,0 mm	2,0 mm	branca	10	28 15 120 010
1.200,0 mm x 9,0 mm	2,0 mm	preta	10	28 15 120 011

ABRAÇADEIRAS DE NYLON



nove54



- Indicada para fixar e organizar fios, cabos, entre outros. Também conhecida no mercado como: enforca gato, fita de nylon e abraçadeira plástica.
- Produzida em nylon 6.6 que proporciona maior resistência à tração. Conta com proteção UV que garante maior vida útil.
- Material: nylon 6.6

comprimento total x largura	espessura	cor	emb.	código
100,0 mm x 2,5 mm	1,0 mm	preta	100	28 09 010 025
100,0 mm x 2,5 mm	1,0 mm	branca	100	28 09 010 250
140,0 mm x 2,5 mm	1,0 mm	preta	100	28 09 014 025
140,0 mm x 2,5 mm	1,0 mm	branca	100	28 09 014 250
140,0 mm x 3,6 mm	1,0 mm	preta	100	28 09 014 036
140,0 mm x 3,6 mm	1,0 mm	branca	100	28 09 014 360
200,0 mm x 2,5 mm	1,3 mm	preta	100	28 09 020 025
200,0 mm x 2,5 mm	1,3 mm	branca	100	28 09 020 250
200,0 mm x 3,6 mm	1,3 mm	preta	100	28 09 020 036
200,0 mm x 3,6 mm	1,3 mm	branca	100	28 09 020 360
200,0 mm x 4,8 mm	1,3 mm	preta	100	28 09 020 048
200,0 mm x 4,8 mm	1,3 mm	branca	100	28 09 020 480
280,0 mm x 3,6 mm	1,3 mm	preta	100	28 09 028 036
280,0 mm x 3,6 mm	1,3 mm	branca	100	28 09 028 360
280,0 mm x 4,8 mm	1,3 mm	preta	100	28 09 028 048
280,0 mm x 4,8 mm	1,3 mm	branca	100	28 09 028 480
400,0 mm x 4,8 mm	1,4 mm	preta	100	28 09 040 048
400,0 mm x 4,8 mm	1,4 mm	branca	100	28 09 040 480

ABRAÇADEIRAS DE NYLON

vonder

TUBO COM 300 PEÇAS

- Indicada para fixar e organizar fios, cabos, entre outros
- Confeccionada em nylon 6.6 de alta resistência e com proteção ultravioleta. Possui embalagem prática com tampa e apresenta 3 medidas diferentes, suprimindo diversas necessidades.
- Cor: branca
- Tubo plástico com 300 abraçadeiras de nylon:
 - 100 abraçadeiras 100 mm x 2,5 mm x 1,1 mm
 - 120 abraçadeiras 140 mm x 3,6 mm x 1,2 mm
 - 80 abraçadeiras 200 mm x 3,6 mm x 1,3 mm

emb.	código
10	28 15 300 000



ALICATE TENSIONADOR PARA ABRAÇADEIRAS DE NYLON

vonder



- Indicado para fixação e corte de abraçadeiras de nylon de até 4,8 mm de largura
- Cabo plastificado com abertura automática
- Material do corpo: aço carbono
- Acabamento: fosfatizado
- Tipo do cabo: plastificado

comprimento total	emb.	código
6" - 152 mm	5	35 62 165 180



CABOS DE PVC FLEXÍVEIS



FLEXPAR® BWF

- Indicado para as instalações elétricas comuns, principalmente para os circuitos internos de energia e iluminação.
- Condutor: fios de cobre eletrolítico nu, têmpera mole, encordoamento flexível classe 5 - conforme NBR NM 280.
- Isolação: composto termoplástico de PVC/A.
- Tensão nominal: 750 V
- Comprimento do cabo: 100 m

seção nominal do condutor	diâmetro nominal do condutor	espessura nominal da isolação	diâmetro nominal externo	cor	código
1,50 mm ²	1,51 mm	0,70 mm	3,00 mm	amarelo	78 63 075 015
1,50 mm ²	1,51 mm	0,70 mm	3,00 mm	azul	78 63 175 015
1,50 mm ²	1,51 mm	0,70 mm	3,00 mm	branco	78 63 275 015
1,50 mm ²	1,51 mm	0,70 mm	3,00 mm	preto	78 63 775 015
1,50 mm ²	1,51 mm	0,70 mm	3,00 mm	verde	78 63 875 015
1,50 mm ²	1,51 mm	0,70 mm	3,00 mm	vermelho	78 63 975 015
2,50 mm ²	1,96 mm	0,80 mm	3,70 mm	amarelo	78 63 075 025
2,50 mm ²	1,96 mm	0,80 mm	3,70 mm	azul	78 63 175 025
2,50 mm ²	1,96 mm	0,80 mm	3,70 mm	branco	78 63 275 025
2,50 mm ²	1,96 mm	0,80 mm	3,70 mm	preto	78 63 775 025
2,50 mm ²	1,96 mm	0,80 mm	3,70 mm	verde	78 63 875 025
2,50 mm ²	1,96 mm	0,80 mm	3,70 mm	vermelho	78 63 975 025
4,00 mm ²	2,48 mm	0,80 mm	4,20 mm	amarelo	78 63 075 040
4,00 mm ²	2,48 mm	0,80 mm	4,20 mm	azul	78 63 175 040
4,00 mm ²	2,48 mm	0,80 mm	4,20 mm	branco	78 63 275 040
4,00 mm ²	2,48 mm	0,80 mm	4,20 mm	preto	78 63 775 040
4,00 mm ²	2,48 mm	0,80 mm	4,20 mm	verde	78 63 875 040
4,00 mm ²	2,48 mm	0,80 mm	4,20 mm	vermelho	78 63 975 040
6,00 mm ²	3,03 mm	0,80 mm	4,70 mm	amarelo	78 63 075 060
6,00 mm ²	3,03 mm	0,80 mm	4,70 mm	azul	78 63 175 060
6,00 mm ²	3,03 mm	0,80 mm	4,70 mm	branco	78 63 275 060
6,00 mm ²	3,03 mm	0,80 mm	4,70 mm	preto	78 63 775 060
6,00 mm ²	3,03 mm	0,80 mm	4,70 mm	verde	78 63 875 060
6,00 mm ²	3,03 mm	0,80 mm	4,70 mm	vermelho	78 63 975 060
10,00 mm ²	3,99 mm	1,00 mm	6,10 mm	amarelo	78 63 075 100
10,00 mm ²	3,99 mm	1,00 mm	6,10 mm	azul	78 63 175 100
10,00 mm ²	3,99 mm	1,00 mm	6,10 mm	branco	78 63 275 100
10,00 mm ²	3,99 mm	1,00 mm	6,10 mm	preto	78 63 775 100
10,00 mm ²	3,99 mm	1,00 mm	6,10 mm	verde	78 63 875 100
10,00 mm ²	3,99 mm	1,00 mm	6,10 mm	vermelho	78 63 975 100

CABOS DE TRANSMISSÃO/CHUPETA PARA BATERIA



- Indicado para transferência de carga em baterias de veículos
- Comprimento: 3,0 m
- Material das garras: aço carbono cobreado
- Bitola do cabo: 10 mm²
- Capacidade máxima: 300 A



emb. 12 código 78 99 000 025



PARA CAMINHÃO

- Indicado para transferência de carga em baterias de caminhões/automóveis
- Permite maior alcance, com cabo de 3,5 metros de comprimento
- Comprimento: 3,5 m
- Material das garras: aço carbono
- Bitola do cabo: 25 mm²
- Capacidade máxima: 800 A



emb. 6 código 78 99 800 350



- Indicado para transferência de carga em baterias de veículos
- Comprimento: 2,5 m
- Material das garras: aço carbono cobreado
- Bitola do cabo: 6 mm²
- Capacidade máxima: 100 A



emb. 12 código 78 99 100 250

CONJUNTO INTERRUPTOR SIMPLES



PIAL | PoP

4x2

- Indicado para interromper o fornecimento de energia ao equipamento elétrico
- A linha Pial Pop está disponível em conjuntos formados, facilitando sua compra e instalação, ou com a combinação de módulos e placas, que permite a montagem perfeita para sua necessidade. Material branco brilhante (ideal para uma limpeza perfeita) e sem parafuso aparente. Com teclas largas que facilitam o acionamento de forma suave. Ajuste da placa ao suporte, que proporciona perfeito acabamento entre a placa e a parede. Além de contar com o sistema Orolux, que facilita a instalação em caixas embutidas de forma mais profunda. Pré-furo permite instalar o suporte diretamente em um painel de madeira (móvel).
- Corrente: 10 A
- Tensão: 250 V~
- Dimensões: placa 4x2
- Cor: branco
- Conjunto de interruptor, sendo: 1 módulo, 1 suporte e 1 placa de acabamento

ref.	emb.	código
LGX010	10	78 02 001 010

CONJUNTO INTERRUPTOR PARALELO



PIAL | PoP

4x2

- Indicado para interromper o fornecimento de energia ao equipamento elétrico
- A linha Pial Pop está disponível em conjuntos formados, facilitando sua compra e instalação, ou com a combinação de módulos e placas, que permite a montagem perfeita para sua necessidade. Material branco brilhante (ideal para uma limpeza perfeita) e sem parafuso aparente. Com teclas largas que facilitam o acionamento de forma suave. Ajuste da placa ao suporte, que proporciona perfeito acabamento entre a placa e a parede. Além de contar com o sistema Orolux, que facilita a instalação em caixas embutidas de forma mais profunda. Pré-furo permite instalar o suporte diretamente em um painel de madeira (móvel).
- Corrente: 10 A
- Tensão: 250 V~
- Dimensões: placa 4x2
- Cor: branco
- Conjunto de interruptor, sendo: 1 módulo, 1 suporte e 1 placa de acabamento

ref.	emb.	código
LGX020	10	78 02 003 010

CONJUNTO INTERRUPTOR INTERMEDIÁRIO



PIAL | PoP

4x2

- Indicado para interromper o fornecimento de energia ao equipamento elétrico
- A linha Pial Pop está disponível em conjuntos formados, facilitando sua compra e instalação, ou com a combinação de módulos e placas, que permite a montagem perfeita para sua necessidade. Material branco brilhante (ideal para uma limpeza perfeita) e sem parafuso aparente. Com teclas largas que facilitam o acionamento de forma suave. Ajuste da placa ao suporte, que proporciona perfeito acabamento entre a placa e a parede. Além de contar com o sistema Orolux, que facilita a instalação em caixas embutidas de forma mais profunda. Pré-furo permite instalar o suporte diretamente em um painel de madeira (móvel).
- Corrente: 10 A
- Tensão: 250 V~
- Dimensões: placa 4x2
- Cor: branco
- Conjunto de interruptor, sendo: 1 módulo, 1 suporte e 1 placa de acabamento

ref.	emb.	código
LGX020IN	5	78 02 004 010

CONJUNTO INTERRUPTOR BIPOLAR SIMPLES



PIAL | PoP

4x2

- Indicado para interromper o fornecimento de energia ao equipamento elétrico
- A linha Pial Pop está disponível em conjuntos formados, facilitando sua compra e instalação, ou com a combinação de módulos e placas, que permite a montagem perfeita para sua necessidade. Material branco brilhante (ideal para uma limpeza perfeita) e sem parafuso aparente. Com teclas largas que facilitam o acionamento de forma suave. Ajuste da placa ao suporte, que proporciona perfeito acabamento entre a placa e a parede. Além de contar com o sistema Orolux, que facilita a instalação em caixas embutidas de forma mais profunda. Pré-furo permite instalar o suporte diretamente em um painel de madeira (móvel).
- Corrente: 10 A
- Tensão: 250 V~
- Dimensões: placa 4x2
- Cor: branco
- Conjunto de interruptor, sendo: 1 módulo, 1 suporte e 1 placa de acabamento

ref.	emb.	código
LGX010B	10	78 02 002 010

CONJUNTOS TOMADA 2P+T



PIAL | PoP

4x2

- Indicada para fornecimento de energia para equipamentos elétricos
- A linha Pial Pop está disponível em conjuntos formados, facilitando sua compra e instalação, ou com a combinação de módulos e placas, que permite a montagem perfeita para sua necessidade. Material branco brilhante (ideal para uma limpeza perfeita) e sem parafuso aparente. Com teclas largas que facilitam o acionamento de forma suave. Ajuste da placa ao suporte, que proporciona perfeito acabamento entre a placa e a parede. Além de contar com o sistema Orolux, que facilita a instalação em caixas embutidas de forma mais profunda. Pré-furo permite instalar o suporte diretamente em um painel de madeira (móvel).
- Tipo do conector: 2 pinos e 1 terra (2P+T)
- Dimensões: placa 4x2
- Cor: branco
- Conjunto de tomada, sendo: 1 módulo, 1 suporte e 1 placa de acabamento

ref.	corrente máxima	emb.	código
LGX030	10 A	10	78 02 030 010
LGX03020	20 A	10	78 02 030 020

CONJUNTO PULSADOR PARA CAMPAINHA 2 A



PIAL | PoP

4x2

- Indicado para acionar campainhas.
- A linha Pial Pop está disponível em conjuntos formados, facilitando sua compra e instalação, ou com a combinação de módulos e placas, que permite a montagem perfeita para sua necessidade. Material branco brilhante (ideal para uma limpeza perfeita) e sem parafuso aparente. Com teclas largas que facilitam o acionamento de forma suave. Ajuste da placa ao suporte, que proporciona perfeito acabamento entre a placa e a parede. Além de contar com o sistema Orolux, que facilita a instalação em caixas embutidas de forma mais profunda. Pré-furo permite instalar o suporte diretamente em um painel de madeira (móvel).
- Corrente: 2 A
- Cor: branca
- Conjunto pulsador para campainha, sendo: 1 módulo pulsador, 1 suporte e 1 capa de acabamento

ref.	emb.	código
LGX040	5	78 02 040 250

NOVA LINHA
DE INTERRUPTORES

FEITO NO BRASIL
POR BRASILEIROS

PIAL | POP



Uma novidade
POP da Legrand
para suas vendas
e clientes!

FACILIDADE E FLEXIBILIDADE

DESENHO E ACABAMENTO:

Reto, simples, funcional e sem parafusos aparentes

COR:

Branco + branco, brilhante e muito mais fácil de limpar

ERGONOMIA:

Teclas largas que facilitam e suavizam o acionamento

INSTALAÇÃO PRÁTICA:

Com ajuste gradual na parede, ajuste de prumo, pré-furo e Sistema Orolux

MELHOR CUSTO-BENEFÍCIO:

Garantia de qualidade PIAL que cabe no bolso

Acabamento



Branco brilhante e sem parafusos aparentes.

Ergonomia



Teclas largas que facilitam e suavizam o acionamento.

Ajuste Gradual



O ajuste da placa o suporte proporciona perfeito acabamento entre placa e parede.

Orolux



Sistema que facilita a instalação em caixas embutidas mais profundas na parede.

Ajuste de Prumo



Corrige imperfeições na instalação da caixinha.

Pré-furo



Permite instalar o suporte diretamente em um painel de madeira (móvel).

 **legrand**[®]

CONJUNTO TOMADA PARA ANTENA DE TV TIPO F



PIAL | PoP

4x2

- Indicada para fornecimento de energia para equipamentos elétricos
- A linha Pial Pop está disponível em conjuntos formados, facilitando sua compra e instalação, ou com a combinação de módulos e placas, que permite a montagem perfeita para sua necessidade. Material branco brilhante (ideal para uma limpeza perfeita) e sem parafuso aparente. Com teclas largas que facilitam o acionamento de forma suave. Ajuste da placa ao suporte, que proporciona perfeito acabamento entre a placa e a parede. Além de contar com o sistema Orolux, que facilita a instalação em caixas embutidas de forma mais profunda. Pré-furo permite instalar o suporte diretamente em um painel de madeira (móvel).
- Tipo do conector: tipo F
- Dimensões: placa 4x2
- Cor: branca
- Conjunto de tomada para antena de TV, sendo: 1 módulo, 1 suporte e 1 placa de acabamento

ref.	emb.	código
LGX060	5	78 02 060 001

CONJUNTO TOMADA PARA TELEFONE RJ11



PIAL | PoP

4x2

- Indicada para fornecimento de sinal de telefone/internet para equipamentos
- A linha Pial Pop está disponível em conjuntos formados, facilitando sua compra e instalação, ou com a combinação de módulos e placas, que permite a montagem perfeita para sua necessidade. Material branco brilhante (ideal para uma limpeza perfeita) e sem parafuso aparente. Com teclas largas que facilitam o acionamento de forma suave. Ajuste da placa ao suporte, que proporciona perfeito acabamento entre a placa e a parede. Além de contar com o sistema Orolux, que facilita a instalação em caixas embutidas de forma mais profunda. Pré-furo permite instalar o suporte diretamente em um painel de madeira (móvel).
- Tipo do conector: RJ11
- Cor: branca
- Conjunto de tomada, sendo: 1 módulo, 1 suporte e 1 placa de acabamento

ref.	emb.	código
LGX090	10	78 02 090 001

CONJUNTO SENSOR DE PRESENÇA FOTOCÉLULA



PIAL | PoP

4x2

- Indicado para acionamento automático de iluminação com sensor de presença
- A linha Pial Pop está disponível em conjuntos formados, facilitando sua compra e instalação, ou com a combinação de módulos e placas, que permite a montagem perfeita para sua necessidade. Material branco brilhante (ideal para uma limpeza perfeita) e sem parafuso aparente. Com teclas largas que facilitam o acionamento de forma suave. Ajuste da placa ao suporte, que proporciona perfeito acabamento entre a placa e a parede. Além de contar com o sistema Orolux, que facilita a instalação em caixas embutidas de forma mais profunda. Pré-furo permite instalar o suporte diretamente em um painel de madeira (móvel).
- Material do corpo: poliestireno
- Cor: branco
- Alimentação: células solares
- Conjunto de sensor de presença, sendo: 1 módulo, 1 suporte e 1 capa de acabamento

ref.	emb.	código
LGX0815		78 02 081 000

CONJUNTO COM 2 INTERRUPTORES SIMPLES



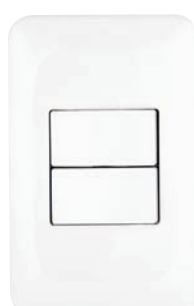
PIAL | PoP

4x2

- Indicado para interromper o fornecimento de energia ao equipamento elétrico
- A linha Pial Pop está disponível em conjuntos formados, facilitando sua compra e instalação, ou com a combinação de módulos e placas, que permite a montagem perfeita para sua necessidade. Material branco brilhante (ideal para uma limpeza perfeita) e sem parafuso aparente. Com teclas largas que facilitam o acionamento de forma suave. Ajuste da placa ao suporte, que proporciona perfeito acabamento entre a placa e a parede. Além de contar com o sistema Orolux, que facilita a instalação em caixas embutidas de forma mais profunda. Pré-furo permite instalar o suporte diretamente em um painel de madeira (móvel).
- Corrente: 10 A
- Tensão: 250 V~
- Dimensões: placa 4x2
- Cor: branco
- Conjunto de interruptores, sendo: 2 módulos, 1 suporte e 1 placa de acabamento

ref.	emb.	código
LGX101	5	78 02 002 101

CONJUNTO COM 2 INTERRUPTORES PARALELOS



PIAL | PoP

4x2

- Indicado para interromper o fornecimento de energia ao equipamento elétrico
- A linha Pial Pop está disponível em conjuntos formados, facilitando sua compra e instalação, ou com a combinação de módulos e placas, que permite a montagem perfeita para sua necessidade. Material branco brilhante (ideal para uma limpeza perfeita) e sem parafuso aparente. Com teclas largas que facilitam o acionamento de forma suave. Ajuste da placa ao suporte, que proporciona perfeito acabamento entre a placa e a parede. Além de contar com o sistema Orolux, que facilita a instalação em caixas embutidas de forma mais profunda. Pré-furo permite instalar o suporte diretamente em um painel de madeira (móvel).
- Corrente: 10 A
- Tensão: 250 V~
- Dimensões: placa 4x2
- Cor: branco
- Conjunto de interruptores, sendo: 2 módulos, 1 suporte e 1 placa de acabamento

ref.	emb.	código
LGX202	5	78 02 002 202

CONJUNTO INTERRUPTOR SIMPLES E PARALELO



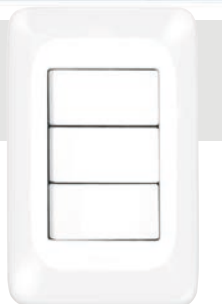
PIAL | PoP

4x2

- Indicado para interromper o fornecimento de energia ao equipamento elétrico
- A linha Pial Pop está disponível em conjuntos formados, facilitando sua compra e instalação, ou com a combinação de módulos e placas, que permite a montagem perfeita para sua necessidade. Material branco brilhante (ideal para uma limpeza perfeita) e sem parafuso aparente. Com teclas largas que facilitam o acionamento de forma suave. Ajuste da placa ao suporte, que proporciona perfeito acabamento entre a placa e a parede. Além de contar com o sistema Orolux, que facilita a instalação em caixas embutidas de forma mais profunda. Pré-furo permite instalar o suporte diretamente em um painel de madeira (móvel).
- Corrente: 10 A
- Tensão: 250 V~
- Dimensões: placa 4x2
- Cor: branco
- Conjunto de interruptores, sendo: 2 módulos, 1 suporte e 1 placa de acabamento

ref.	emb.	código
LGX102	5	78 02 000 102

CONJUNTO COM 3 INTERRUPTORES SIMPLES



PIAL | PoP

4x2

- Indicado para interromper o fornecimento de energia ao equipamento elétrico
- A linha Pial Pop está disponível em conjuntos formados, facilitando sua compra e instalação, ou com a combinação de módulos e placas, que permite a montagem perfeita para sua necessidade. Material branco brilhante (ideal para uma limpeza perfeita) e sem parafuso aparente. Com teclas largas que facilitam o acionamento de forma suave. Ajuste da placa ao suporte, que proporciona perfeito acabamento entre a placa e a parede. Além de contar com o sistema Orolux, que facilita a instalação em caixas embutidas de forma mais profunda. Pré-furo permite instalar o suporte diretamente em um painel de madeira (móvel).

- Corrente: 10 A
- Tensão: 250 V~
- Dimensões: placa 4x2
- Cor: branco
- Conjunto de interruptores, sendo: 3 módulos, 1 suporte e 1 placa de acabamento

ref.	emb.	código
LGX111	5	78 02 003 111

CONJUNTO COM 3 INTERRUPTORES PARALELOS



PIAL | PoP

4x2

- Indicado para interromper o fornecimento de energia ao equipamento elétrico
- A linha Pial Pop está disponível em conjuntos formados, facilitando sua compra e instalação, ou com a combinação de módulos e placas, que permite a montagem perfeita para sua necessidade. Material branco brilhante (ideal para uma limpeza perfeita) e sem parafuso aparente. Com teclas largas que facilitam o acionamento de forma suave. Ajuste da placa ao suporte, que proporciona perfeito acabamento entre a placa e a parede. Além de contar com o sistema Orolux, que facilita a instalação em caixas embutidas de forma mais profunda. Pré-furo permite instalar o suporte diretamente em um painel de madeira (móvel).

- Corrente: 10 A
- Tensão: 250 V~
- Dimensões: placa 4x2
- Cor: branco
- Conjunto de interruptores, sendo: 3 módulos, 1 suporte e 1 placa de acabamento

ref.	emb.	código
LGX222	5	78 02 003 222

CONJUNTO COM 2 TOMADAS 2P+T



PIAL | PoP

4x2

- Indicada para fornecimento de energia para equipamentos elétricos
- A linha Pial Pop está disponível em conjuntos formados, facilitando sua compra e instalação, ou com a combinação de módulos e placas, que permite a montagem perfeita para sua necessidade. Material branco brilhante (ideal para uma limpeza perfeita) e sem parafuso aparente. Com teclas largas que facilitam o acionamento de forma suave. Ajuste da placa ao suporte, que proporciona perfeito acabamento entre a placa e a parede. Além de contar com o sistema Orolux, que facilita a instalação em caixas embutidas de forma mais profunda. Pré-furo permite instalar o suporte diretamente em um painel de madeira (móvel).

- Tipo do conector: 2 pinos e 1 terra (2P+T)
- Corrente máxima: 10 A
- Dimensões: placa 4x2
- Cor: branco
- Conjunto de tomadas, sendo: 2 módulos, 1 suporte e 1 placa de acabamento

ref.	emb.	código
LGX303	5	78 02 002 303

CONJUNTO COM 1 INTERRUPTOR SIMPLES E TOMADA 2P+T



10 A PIAL | PoP

- Indicado para interromper o fornecimento de energia ao equipamento. Tomada indicada para fornecer energia ao equipamento elétrico.
- A linha Pial Pop está disponível em conjuntos formados, facilitando sua compra e instalação, ou com a combinação de módulos e placas, que permite a montagem perfeita para sua necessidade. Material branco brilhante (ideal para uma limpeza perfeita) e sem parafuso aparente. Com teclas largas que facilitam o acionamento de forma suave. Ajuste da placa ao suporte, que proporciona perfeito acabamento entre a placa e a parede. Além de contar com o sistema Orolux, que facilita a instalação em caixas embutidas de forma mais profunda. Pré-furo permite instalar o suporte diretamente em um painel de madeira (móvel).

- Corrente: 10 A
- Tensão: 250 V~
- Dimensões: placa 4x2
- Cor: branco
- Conjunto de interruptor e tomada, sendo: 2 módulos, 1 suporte e 1 placa de acabamento

ref.	emb.	código
LGX103	10	78 02 000 103

CONJUNTO COM 1 INTERRUPTOR SIMPLES E TOMADA 2P+T



20 A PIAL | PoP

- Indicado para interromper o fornecimento de energia ao equipamento. Tomada indicada para fornecer energia ao equipamento elétrico.
- A linha Pial Pop está disponível em conjuntos formados, facilitando sua compra e instalação, ou com a combinação de módulos e placas, que permite a montagem perfeita para sua necessidade. Material branco brilhante (ideal para uma limpeza perfeita) e sem parafuso aparente. Com teclas largas que facilitam o acionamento de forma suave. Ajuste da placa ao suporte, que proporciona perfeito acabamento entre a placa e a parede. Além de contar com o sistema Orolux, que facilita a instalação em caixas embutidas de forma mais profunda. Pré-furo permite instalar o suporte diretamente em um painel de madeira (móvel).

- Corrente: 20 A
- Tensão: 250 V~
- Dimensões: placa 4x2
- Cor: branco
- Conjunto de interruptor e tomada, sendo: 2 módulos, 1 suporte e 1 placa de acabamento

ref.	emb.	código
LGX10320	10	78 02 010 320

CONJUNTO COM 2 INTERRUPTORES SIMPLES E TOMADA 2P+T



10 A PIAL | PoP

- Indicado para interromper o fornecimento de energia ao equipamento. Tomada indicada para fornecer energia ao equipamento elétrico.
- A linha Pial Pop está disponível em conjuntos formados, facilitando sua compra e instalação, ou com a combinação de módulos e placas, que permite a montagem perfeita para sua necessidade. Material branco brilhante (ideal para uma limpeza perfeita) e sem parafuso aparente. Com teclas largas que facilitam o acionamento de forma suave. Ajuste da placa ao suporte, que proporciona perfeito acabamento entre a placa e a parede. Além de contar com o sistema Orolux, que facilita a instalação em caixas embutidas de forma mais profunda. Pré-furo permite instalar o suporte diretamente em um painel de madeira (móvel).

- Corrente: 10 A
- Tensão: 250 V~
- Dimensões: placa 4x2
- Cor: branco
- Conjunto de interruptor e tomada, sendo: 3 módulos, 1 suporte e 1 placa de acabamento

ref.	emb.	código
LGX113	5	78 02 002 113

CONJUNTO COM 1 INTERRUPTOR PARALELO E 1 TOMADA 2P+T



10 A PIAL | PoP

- Indicado para interromper o fornecimento de energia ao equipamento. Tomada indicada para fornecer energia ao equipamento elétrico.
- A linha Pial Pop está disponível em conjuntos formados, facilitando sua compra e instalação, ou com a combinação de módulos e placas, que permite a montagem perfeita para sua necessidade. Material branco brilhante (ideal para uma limpeza perfeita) e sem parafuso aparente. Com teclas largas que facilitam o acionamento de forma suave. Ajuste da placa ao suporte, que proporciona perfeito acabamento entre a placa e a parede. Além de contar com o sistema Orolux, que facilita a instalação em caixas embutidas de forma mais profunda. Pré-furo permite instalar o suporte diretamente em um painel de madeira (móvel).

- Corrente: 10 A
- Tensão: 250 V~
- Dimensões: placa 4x2
- Cor: branco
- Conjunto de interruptor e tomada, sendo: 2 módulos, 1 suporte e 1 placa de acabamento

ref.	emb.	código
LGX203	5	78 02 002 203

MÓDULO INTERRUPTOR SIMPLES



PIAL | PoP

10 A

- Indicado para interromper o fornecimento de energia ao equipamento elétrico
- A linha Pial Pop está disponível em conjuntos formados, facilitando sua compra e instalação, ou com a combinação de módulos e placas, que permite a montagem perfeita para sua necessidade. Material branco brilhante (ideal para uma limpeza perfeita) e sem parafuso aparente. Com teclas largas que facilitam o acionamento de forma suave. Ajuste da placa ao suporte, que proporciona perfeito acabamento entre a placa e a parede. Além de contar com o sistema Orolux, que facilita a instalação em caixas embutidas de forma mais profunda. Pré-furo permite instalar o suporte diretamente em um painel de madeira (móvel).
- Corrente: 10 A
- Tensão: 250 V~
- Cor: branco
- 1 interruptor com suporte

ref.	emb.	código
LG010	10	78 02 010 010

MÓDULO INTERRUPTOR PARALELO



PIAL | PoP

10 A

- Indicado para interromper o fornecimento de energia ao equipamento elétrico
- A linha Pial Pop está disponível em conjuntos formados, facilitando sua compra e instalação, ou com a combinação de módulos e placas, que permite a montagem perfeita para sua necessidade. Material branco brilhante (ideal para uma limpeza perfeita) e sem parafuso aparente. Com teclas largas que facilitam o acionamento de forma suave. Ajuste da placa ao suporte, que proporciona perfeito acabamento entre a placa e a parede. Além de contar com o sistema Orolux, que facilita a instalação em caixas embutidas de forma mais profunda. Pré-furo permite instalar o suporte diretamente em um painel de madeira (móvel).
- Corrente: 10 A
- Tensão: 250 V~
- Cor: branco
- 1 interruptor com suporte

ref.	emb.	código
LG020	10	78 02 200 010

MÓDULO INTERRUPTOR INTERMEDIÁRIO



PIAL | PoP

10 A

- Indicado para interromper o fornecimento de energia ao equipamento elétrico
- A linha Pial Pop está disponível em conjuntos formados, facilitando sua compra e instalação, ou com a combinação de módulos e placas, que permite a montagem perfeita para sua necessidade. Material branco brilhante (ideal para uma limpeza perfeita) e sem parafuso aparente. Com teclas largas que facilitam o acionamento de forma suave. Ajuste da placa ao suporte, que proporciona perfeito acabamento entre a placa e a parede. Além de contar com o sistema Orolux, que facilita a instalação em caixas embutidas de forma mais profunda. Pré-furo permite instalar o suporte diretamente em um painel de madeira (móvel).
- Corrente: 10 A
- Tensão: 250 V~
- Cor: branco
- 1 interruptor com suporte

ref.	emb.	código
LG020IN	5	78 02 020 100

MÓDULO INTERRUPTOR BIPOLAR SIMPLES



PIAL | PoP

10 A

- Indicado para interromper o fornecimento de energia ao equipamento elétrico
- A linha Pial Pop está disponível em conjuntos formados, facilitando sua compra e instalação, ou com a combinação de módulos e placas, que permite a montagem perfeita para sua necessidade. Material branco brilhante (ideal para uma limpeza perfeita) e sem parafuso aparente. Com teclas largas que facilitam o acionamento de forma suave. Ajuste da placa ao suporte, que proporciona perfeito acabamento entre a placa e a parede. Além de contar com o sistema Orolux, que facilita a instalação em caixas embutidas de forma mais profunda. Pré-furo permite instalar o suporte diretamente em um painel de madeira (móvel).
- Corrente: 10 A
- Tensão: 250 V~
- Cor: branco
- 1 interruptor com suporte

ref.	emb.	código
LG010B	10	78 02 020 010

MÓDULOS TOMADA 2P+T



PIAL | PoP

- Indicado para fornecimento de energia para equipamentos elétricos
- A linha Pial Pop está disponível em conjuntos formados, facilitando sua compra e instalação, ou com a combinação de módulos e placas, que permite a montagem perfeita para sua necessidade. Material branco brilhante (ideal para uma limpeza perfeita) e sem parafuso aparente. Com teclas largas que facilitam o acionamento de forma suave. Ajuste da placa ao suporte, que proporciona perfeito acabamento entre a placa e a parede. Além de contar com o sistema Orolux, que facilita a instalação em caixas embutidas de forma mais profunda. Pré-furo permite instalar o suporte diretamente em um painel de madeira (móvel).
- Tensão: 250 V~
- Cor: branca
- 1 tomada com suporte

ref.	corrente máxima	emb.	código
LG030	10 A	10	78 02 030 100
LG03020	20 A	10	78 02 030 200

MÓDULO PULSADOR PARA CAMPAINHA 2 A



PIAL | PoP

- Indicado para acionar campainhas
- A linha Pial Pop está disponível em conjuntos formados, facilitando sua compra e instalação, ou com a combinação de módulos e placas, que permite a montagem perfeita para sua necessidade. Material branco brilhante (ideal para uma limpeza perfeita) e sem parafuso aparente. Com teclas largas que facilitam o acionamento de forma suave. Ajuste da placa ao suporte, que proporciona perfeito acabamento entre a placa e a parede. Além de contar com o sistema Orolux, que facilita a instalação em caixas embutidas de forma mais profunda. Pré-furo permite instalar o suporte diretamente em um painel de madeira (móvel).
- Corrente: 2 A
- Cor: branca

ref.	emb.	código
LG040	5	78 02 250 040

MÓDULO TOMADA PARA ANTENA DE TV TIPO F



PIAL | PoP

- Indicado para antena de TV
- A linha Pial Pop está disponível em conjuntos formados, facilitando sua compra e instalação, ou com a combinação de módulos e placas, que permite a montagem perfeita para sua necessidade. Material branco brilhante (ideal para uma limpeza perfeita) e sem parafuso aparente. Com teclas largas que facilitam o acionamento de forma suave. Ajuste da placa ao suporte, que proporciona perfeito acabamento entre a placa e a parede. Além de contar com o sistema Orolux, que facilita a instalação em caixas embutidas de forma mais profunda. Pré-furo permite instalar o suporte diretamente em um painel de madeira (móvel).
- Cor: branca
- 1 tomada para antena de TV com suporte

ref.	emb.	código
LG060	5	78 02 060 000

MÓDULO TOMADA PARA TELEFONE RJ11



PIAL | PoP

- Indicado para telefone
- A linha Pial Pop está disponível em conjuntos formados, facilitando sua compra e instalação, ou com a combinação de módulos e placas, que permite a montagem perfeita para sua necessidade. Material branco brilhante (ideal para uma limpeza perfeita) e sem parafuso aparente. Com teclas largas que facilitam o acionamento de forma suave. Ajuste da placa ao suporte, que proporciona perfeito acabamento entre a placa e a parede. Além de contar com o sistema Orolux, que facilita a instalação em caixas embutidas de forma mais profunda. Pré-furo permite instalar o suporte diretamente em um painel de madeira (móvel).
- Cor: branca
- 1 tomada para telefone RJ11 com suporte

ref.	emb.	código
LG090	10	78 02 090 000

CAMPAINHAS CIGARRA



PIAL | PoP

- Indicada para uso como alerta sonoro
- A linha Pial Pop está disponível em conjuntos formados, facilitando sua compra e instalação, ou com a combinação de módulos e placas, que permite a montagem perfeita para sua necessidade. Material branco brilhante (ideal para uma limpeza perfeita) e sem parafuso aparente. Com teclas largas que facilitam o acionamento de forma suave. Ajuste da placa ao suporte, que proporciona perfeito acabamento entre a placa e a parede. Além de contar com o sistema Orolux, que facilita a instalação em caixas embutidas de forma mais profunda. Pré-furo permite instalar o suporte diretamente em um painel de madeira (móvel).
- 1 módulo campainha
- Cor: branca
- Tipo da campainha: cigarra

ref.	tensão	emb.	código
LG0701C	127 V~	5	78 02 070 127
LG0702C	220 V~	5	78 02 070 220

MÓDULO DE SAÍDA DE FIO



PIAL | PoP

PIAL POP

- Indicado para acabamento de saída de fios elétricos
- A linha Pial Pop está disponível em conjuntos formados, facilitando sua compra e instalação, ou com a combinação de módulos e placas, que permite a montagem perfeita para sua necessidade. Material branco brilhante (ideal para uma limpeza perfeita) e sem parafuso aparente. Com teclas largas que facilitam o acionamento de forma suave. Ajuste da placa ao suporte, que proporciona perfeito acabamento entre a placa e a parede. Além de contar com o sistema Orolux, que facilita a instalação em caixas embutidas de forma mais profunda. Pré-furo permite instalar o suporte diretamente em um painel de madeira (móvel).
- Cor da placa: branca

ref.	emb.	código
LG20F	10	78 02 001 020

CONJUNTO DE SAÍDA DE FIO



PIAL | PoP

4x2

- Indicado para acabamento de saída de fios elétricos.
- A linha Pial Pop está disponível em conjuntos formados, facilitando sua compra e instalação, ou com a combinação de módulos e placas, que permite a montagem perfeita para sua necessidade. Material branco brilhante (ideal para uma limpeza perfeita) e sem parafuso aparente. Com teclas largas que facilitam o acionamento de forma suave. Ajuste da placa ao suporte, que proporciona perfeito acabamento entre a placa e a parede. Além de contar com o sistema Orolux, que facilita a instalação em caixas embutidas de forma mais profunda. Pré-furo permite instalar o suporte diretamente em um painel de madeira (móvel).
- Cor da placa: branca
- Conjunto de saída de fio, sendo: 1 módulo de saída de fio, 1 suporte e 1 placa de acabamento

ref.	emb.	código
LG20F	10	78 02 002 020

PLACAS DE ACABAMENTO COM SUPORTE - 4x2



PIAL | PoP

CEGA

- Indicada para o acabamento de instalações elétricas que não estão em uso
- A linha Pial Pop está disponível em conjuntos formados, facilitando sua compra e instalação, ou com a combinação de módulos e placas, que permite a montagem perfeita para sua necessidade. Material branco brilhante (ideal para uma limpeza perfeita) e sem parafuso aparente. Com teclas largas que facilitam o acionamento de forma suave. Ajuste da placa ao suporte, que proporciona perfeito acabamento entre a placa e a parede. Além de contar com o sistema Orolux, que facilita a instalação em caixas embutidas de forma mais profunda. Pré-furo permite instalar o suporte diretamente em um painel de madeira (móvel).
- Dimensões: placa 4x2
- Cor: branco
- 1 placa de acabamento cega e 1 suporte

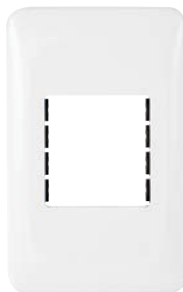
ref.	emb.	código
LGP20	10	78 02 000 020



1 POSTO PIAL | PoP

- Indicada como suporte dos módulos elétricos de tomadas e conectores elétricos da linha PIAL POP
- A linha Pial Pop está disponível em conjuntos formados, facilitando sua compra e instalação, ou com a combinação de módulos e placas, que permite a montagem perfeita para sua necessidade. Material branco brilhante (ideal para uma limpeza perfeita) e sem parafuso aparente. Com teclas largas que facilitam o acionamento de forma suave. Ajuste da placa ao suporte, que proporciona perfeito acabamento entre a placa e a parede. Além de contar com o sistema Orolux, que facilita a instalação em caixas embutidas de forma mais profunda. Pré-furo permite instalar o suporte diretamente em um painel de madeira (móvel).
- Dimensões: placa 4x2
- Cor: branca
- 1 placa de acabamento e 1 suporte

ref.	emb.	código
LGP21	10	78 02 001 021



2 POSTOS PIAL | PoP

- Indicada como suporte dos módulos elétricos de tomadas e conectores elétricos da linha PIAL POP
- A linha Pial Pop está disponível em conjuntos formados, facilitando sua compra e instalação, ou com a combinação de módulos e placas, que permite a montagem perfeita para sua necessidade. Material branco brilhante (ideal para uma limpeza perfeita) e sem parafuso aparente. Com teclas largas que facilitam o acionamento de forma suave. Ajuste da placa ao suporte, que proporciona perfeito acabamento entre a placa e a parede. Além de contar com o sistema Orolux, que facilita a instalação em caixas embutidas de forma mais profunda. Pré-furo permite instalar o suporte diretamente em um painel de madeira (móvel).
- Dimensões: placa 4x2
- Cor: branca
- 1 placa de acabamento e 1 suporte

ref.	emb.	código
LGP22	10	78 02 002 022



3 POSTOS PIAL | PoP

- Indicada como suporte dos módulos elétricos de tomadas e conectores elétricos da linha PIAL POP
- A linha Pial Pop está disponível em conjuntos formados, facilitando sua compra e instalação, ou com a combinação de módulos e placas, que permite a montagem perfeita para sua necessidade. Material branco brilhante (ideal para uma limpeza perfeita) e sem parafuso aparente. Com teclas largas que facilitam o acionamento de forma suave. Ajuste da placa ao suporte, que proporciona perfeito acabamento entre a placa e a parede. Além de contar com o sistema Orolux, que facilita a instalação em caixas embutidas de forma mais profunda. Pré-furo permite instalar o suporte diretamente em um painel de madeira (móvel).
- Dimensões: placa 4x2
- Cor: branca
- 1 placa de acabamento e 1 suporte

ref.	emb.	código
LGP23	10	78 02 003 023

PLACAS DE ACABAMENTO COM SUPORTE - 4x4



PIAL | PoP

CEGA

- Indicada para o acabamento de instalações elétricas que não estão em uso
- A linha Pial Pop está disponível em conjuntos formados, facilitando sua compra e instalação, ou com a combinação de módulos e placas, que permite a montagem perfeita para sua necessidade. Material branco brilhante (ideal para uma limpeza perfeita) e sem parafuso aparente. Com teclas largas que facilitam o acionamento de forma suave. Ajuste da placa ao suporte, que proporciona perfeito acabamento entre a placa e a parede. Além de contar com o sistema Orolux, que facilita a instalação em caixas embutidas de forma mais profunda. Pré-furo permite instalar o suporte diretamente em um painel de madeira (móvel).
- Dimensões: placa 4x4
- Cor: branca
- 1 placa de acabamento cega e 1 suporte

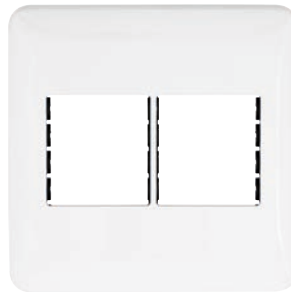
ref.	emb.	código
LGP40	5	78 02 001 040



2 POSTOS PIAL | PoP

- Indicada como suporte dos módulos elétricos de tomadas e conectores elétricos da linha PIAL POP
- A linha Pial Pop está disponível em conjuntos formados, facilitando sua compra e instalação, ou com a combinação de módulos e placas, que permite a montagem perfeita para sua necessidade. Material branco brilhante (ideal para uma limpeza perfeita) e sem parafuso aparente. Com teclas largas que facilitam o acionamento de forma suave. Ajuste da placa ao suporte, que proporciona perfeito acabamento entre a placa e a parede. Além de contar com o sistema Orolux, que facilita a instalação em caixas embutidas de forma mais profunda. Pré-furo permite instalar o suporte diretamente em um painel de madeira (móvel).
- Dimensões: placa 4x4
- Cor: branca
- 1 placa de acabamento e 1 suporte

ref.	emb.	código
LGP42	5	78 02 011 042



4 POSTOS PIAL | PoP

- Indicada como suporte dos módulos elétricos de tomadas e conectores elétricos da linha PIAL POP
- A linha Pial Pop está disponível em conjuntos formados, facilitando sua compra e instalação, ou com a combinação de módulos e placas, que permite a montagem perfeita para sua necessidade. Material branco brilhante (ideal para uma limpeza perfeita) e sem parafuso aparente. Com teclas largas que facilitam o acionamento de forma suave. Ajuste da placa ao suporte, que proporciona perfeito acabamento entre a placa e a parede. Além de contar com o sistema Orolux, que facilita a instalação em caixas embutidas de forma mais profunda. Pré-furo permite instalar o suporte diretamente em um painel de madeira (móvel).
- Dimensões: placa 4x4
- Cor: branca
- 1 placa de acabamento e 1 suporte

ref.	emb.	código
LGP44	5	78 02 022 044



6 POSTOS PIAL | PoP

- Indicada como suporte dos módulos elétricos de tomadas e conectores elétricos da linha PIAL POP
- A linha Pial Pop está disponível em conjuntos formados, facilitando sua compra e instalação, ou com a combinação de módulos e placas, que permite a montagem perfeita para sua necessidade. Material branco brilhante (ideal para uma limpeza perfeita) e sem parafuso aparente. Com teclas largas que facilitam o acionamento de forma suave. Ajuste da placa ao suporte, que proporciona perfeito acabamento entre a placa e a parede. Além de contar com o sistema Orolux, que facilita a instalação em caixas embutidas de forma mais profunda. Pré-furo permite instalar o suporte diretamente em um painel de madeira (móvel).
- Dimensões: placa 4x4
- Cor: branca
- 1 placa de acabamento e 1 suporte

ref.	emb.	código
LGP46	5	78 02 046 033

**TOMADAS DE EMBUTIR
UNIVERSAL 2 PINOS +
TERRA SIMPLES VERTICAL**

PIAL | Pialplus
4x2

- Indicada para fornecimento de energia para equipamentos elétricos
- A linha Pial Plus é referência absoluta no mercado porque tem soluções adequadas a todos os tipos de projetos e ambientes. Seus produtos atendem às necessidades de disponibilização de energia, controle de iluminação e comunicação, gerando conforto e segurança com muita beleza e tecnologia. Uma linha modular, completa e fácil de montar. Ajuste gradual das placas ao suporte proporciona perfeito acabamento. Sistema Orolux, que facilita na hora de fixar a caixa da parede. Tomada em conformidade com a norma ABNT NBR 14136.
- Dimensões: placa 4x2
- Cor: branca
- 1 conjunto de tomada, sendo: 1 módulo, 1 suporte e 1 placa de acabamento

ref.	corrente máxima	emb.	código
615076	10 A	20	78 02 615 076
615077	20 A	10	78 02 615 077

**TOMADAS DE EMBUTIR
HORIZONTAL 2 PINOS + TERRA**

PIAL | Pialplus
4x2

- Indicada para fornecimento de energia para equipamentos elétricos
- A linha Pial Plus é referência absoluta no mercado porque tem soluções adequadas a todos os tipos de projetos e ambientes. Seus produtos atendem às necessidades de disponibilização de energia, controle de iluminação e comunicação, gerando conforto e segurança com muita beleza e tecnologia. Uma linha modular, completa e fácil de montar. Ajuste gradual das placas ao suporte proporciona perfeito acabamento. Sistema Orolux, que facilita na hora de fixar a caixa da parede. Tomada em conformidade com a norma ABNT NBR 14136.
- Dimensões: placa 4x2
- Cor: branca
- 1 conjunto de tomada, sendo: 1 módulo, 1 suporte e 1 placa de acabamento

ref.	corrente máxima	emb.	código
615080	10 A	20	78 02 615 080
615081	20 A	10	78 02 615 081

**TOMADA DE EMBUTIR
DUPLA 2 PINOS + TERRA**

PIAL | Pialplus
4x2

- Indicado para fornecimento de energia para equipamentos elétricos
- A linha Pial Plus é referência absoluta no mercado porque tem soluções adequadas a todos os tipos de projetos e ambientes. Seus produtos atendem às necessidades de disponibilização de energia, controle de iluminação e comunicação, gerando conforto e segurança com muita beleza e tecnologia. Uma linha modular, completa e fácil de montar. Ajuste gradual das placas ao suporte proporciona perfeito acabamento. Sistema Orolux, que facilita na hora de fixar a caixa da parede. Tomada em conformidade com a norma ABNT NBR 14136.
- Corrente máxima: 10 A
- Dimensões: placa 4x2
- Cor: branca
- Conjunto de tomadas, sendo: 2 módulos, 1 suporte e 1 placa de acabamento

ref.	emb.	código
615075	10	78 02 615 075

**INTERRUPTOR DE EMBUTIR
1 TECLA SIMPLES VERTICAL**

PIAL | Pialplus
4x2

- Indicado para interromper o fornecimento de energia ao equipamento elétrico
- A linha Pial Pop está disponível em conjuntos formados, facilitando sua compra e instalação, ou com a combinação de módulos e placas, que permite a montagem perfeita para sua necessidade. Material branco brilhante (ideal para uma limpeza perfeita) e sem parafuso aparente. Com teclas largas que facilitam o acionamento de forma suave. Ajuste da placa ao suporte, que proporciona perfeito acabamento entre a placa e a parede. Além de contar com o sistema Orolux, que facilita a instalação em caixas embutidas de forma mais profunda. Pré-furo permite instalar o suporte diretamente em um painel de madeira (móvel).
- Corrente: 10 A
- Tensão: 250 V~
- Dimensões: placa 4x2
- Cor: branco
- Conjunto de interruptor, sendo: 1 módulo, 1 suporte e 1 placa de acabamento

ref.	emb.	código
611100	20	78 02 611 100

**INTERRUPTOR DE EMBUTIR
1 TECLA SIMPLES HORIZONTAL**

PIAL | Pialplus
4x2

- Indicado para interromper o fornecimento de energia ao equipamento elétrico
- A linha Pial Pop está disponível em conjuntos formados, facilitando sua compra e instalação, ou com a combinação de módulos e placas, que permite a montagem perfeita para sua necessidade. Material branco brilhante (ideal para uma limpeza perfeita) e sem parafuso aparente. Com teclas largas que facilitam o acionamento de forma suave. Ajuste da placa ao suporte, que proporciona perfeito acabamento entre a placa e a parede. Além de contar com o sistema Orolux, que facilita a instalação em caixas embutidas de forma mais profunda. Pré-furo permite instalar o suporte diretamente em um painel de madeira (móvel).
- Corrente: 10 A
- Tensão: 250 V~
- Dimensões: placa 4x2
- Cor: branco
- Conjunto de interruptor, sendo: 1 módulo, 1 suporte e 1 placa de acabamento

ref.	emb.	código
611110	10	78 02 611 110

**INTERRUPTOR DE EMBUTIR
1 TECLA SIMPLES +
TOMADA 2 PINOS + TERRA**

PIAL | Pialplus
4x2

- Indicado para interromper o fornecimento de energia ao equipamento. Tomada indicada para fornecer energia ao equipamento elétrico.
- A linha Pial Plus é referência absoluta no mercado porque tem soluções adequadas a todos os tipos de projetos e ambientes. Seus produtos atendem às necessidades de disponibilização de energia, controle de iluminação e comunicação, gerando conforto e segurança com muita beleza e tecnologia. Uma linha modular, completa e fácil de montar. Ajuste gradual das placas ao suporte proporciona perfeito acabamento. Sistema Orolux, que facilita na hora de fixar a caixa da parede. Tomada em conformidade com a norma ABNT NBR 14136.
- Corrente: 10 A
- Tensão: 250 V~
- Dimensões: placa 4x2
- Cor: branco
- Conjunto de interruptor e tomada, sendo: 2 módulos, 1 suporte e 1 placa de acabamento

ref.	emb.	código
615074	20	78 02 615 074

PINOS ADAPTADORES 2P UNIVERSAL



DA NEVA | CONECTA

- Indicado para adaptar tomada com entrada 2 pinos redondos para 2 pinos redondos ou chatos
- Seguro e diferenciado, segue o padrão brasileiro de plugues e tomadas. Certificado pelo INMETRO.
- Corrente máxima: 10 A
- Tensão máxima: 250 V~
- Cor: branco

- Saco plástico com 1 pino adaptador

ref.	emb.	código
1659	15	78 21 001 659

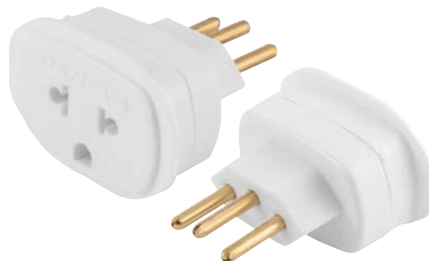


- Saco plástico com 12 pinos adaptadores

ref.	emb.	código
1658	120	78 21 001 658



PINOS ADAPTADORES 3P UNIVERSAL REDONDOS



DA NEVA | CONECTA

- Indicado para adaptar tomada com entrada 3 pinos redondos para encaixe universal
- Seguro e diferenciado, segue o padrão brasileiro de plugues e tomadas. Certificado pelo INMETRO.
- Corrente máxima: 10 A
- Tensão máxima: 250 V~
- Cor: branco

- Saco plástico com 1 pino adaptador

ref.	emb.	código
1662	15	78 21 001 662

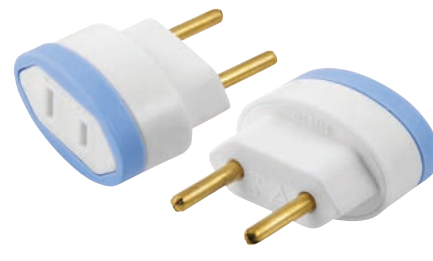


- Saco plástico com 12 pinos adaptadores

ref.	emb.	código
1661	120	78 21 001 661



PINOS ADAPTADORES 2P REDONDOS PARA 2P CHATOS



DA NEVA | CONECTA

- CORES SORTIDAS**
- Indicado para adaptar tomada com entrada 2 pinos redondos para 2 pinos chatos
 - Seguro e diferenciado, segue o padrão brasileiro de plugues e tomadas. Certificado pelo INMETRO.
 - Corrente máxima: 10 A
 - Tensão máxima: 250 V~
 - Cor: sortido

- Saco plástico com 1 pino adaptador

ref.	emb.	código
1550	15	78 21 001 550



- Pote plástico com 24 pinos adaptadores

ref.	emb.	código
1556	288	78 21 001 556



PINO ADAPTADOR 3P REDONDO PARA 2P+T



DA NEVA | CONECTA

CORES SORTIDAS

- Indicado para adaptar tomada com entrada 3 padrão novo para 3 pinos padrão antigo
- Seguro e diferenciado, segue o padrão brasileiro de plugues e tomadas. Certificado pelo INMETRO.
- Corrente máxima: 10 A
- Tensão máxima: 250 V~
- Cor: sortido
- Saco plástico com 12 pinos adaptadores



ref.	emb.	código
1630	120	78 21 001 630

PINO ADAPTADOR REVERSO 2P+T PARA 3P REDONDO



DA NEVA | CONECTA

CORES SORTIDAS

- Indicado para adaptar tomada com entrada 3 pinos antigo padrão para 3 pinos novo padrão
- Seguro e diferenciado, segue o padrão brasileiro de plugues e tomadas. Certificado pelo INMETRO.
- Corrente máxima: 15 A
- Tensão máxima: 250 V~
- Cor: sortido
- Saco plástico com 12 pinos adaptadores



ref.	emb.	código
1633	120	78 21 001 633

PINO MACHO 2P

DA NEVA | CONECTA



- Conhecido também como plugue desmontável, utilizado para conexão elétrica
- Possui área para prensa do cabo ajustável. Seguro e diferenciado, segue o padrão brasileiro de plugues. Certificado pelo INMETRO.
- Corrente máxima: 10 A
- Tensão máxima: 250 V~
- Cor: cinza
- Saco plástico com 12 pinos macho



ref.	emb.	código
1589	120	78 23 001 589

PINO MACHO 2P+T

DA NEVA | CONECTA



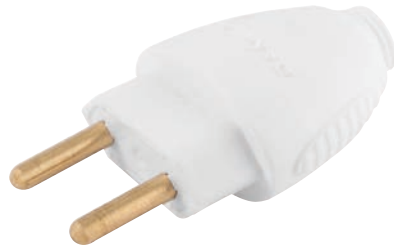
- Conhecido também como plugue desmontável, utilizado para conexão elétrica
- Possui área para prensa do cabo ajustável. Seguro e diferenciado, segue o padrão brasileiro de plugues. Certificado pelo INMETRO.
- Corrente máxima: 10 A
- Tensão máxima: 250 V~
- Cor: cinza
- Saco plástico com 12 pinos macho



ref.	emb.	código
1595	120	78 23 001 595

PINO MACHO 2P

DA NEVA | CONECTA



- Conhecido também como plugue desmontável, utilizado para conexão elétrica
- Possui área para prensa do cabo ajustável. Seguro e diferenciado, segue o padrão brasileiro de plugues. Certificado pelo INMETRO.
- Corrente máxima: 20 A
- Tensão máxima: 250 V~
- Cor: branco
- Saco plástico com 12 pinos macho



ref.	emb.	código
1615	120	78 23 001 615

PINO MACHO 2P+T

DA NEVA | CONECTA



- Conhecido também como plugue desmontável, utilizado para conexão elétrica
- Possui área para prensa do cabo ajustável. Seguro e diferenciado, segue o padrão brasileiro de plugues. Certificado pelo INMETRO.
- Corrente máxima: 20 A
- Tensão máxima: 250 V~
- Cor: branco
- Saco plástico com 12 pinos macho



ref.	emb.	código
1616	120	78 23 001 616

PLUGUES FÊMEA 2 POLOS REDONDOS

DA NEVA | CONECTA



- Para confeccionar extensões e garantir alta qualidade e segurança.
- Possui área para prensa do cabo ajustável. Seguro e diferenciado, segue o padrão brasileiro de tomadas. Certificado pelo INMETRO.
- Corrente máxima: até 20 A
- Tensão máxima: 250 V~
- Saco plástico com 12 plugues fêmea



ref.	cor	emb.	código
1609	cinza	120	78 71 001 609
1610	branco	120	78 71 001 610

PLUGUES FÊMEA 2 POLOS + TERRA REDONDO

DA NEVA | CONECTA



- Para confeccionar extensões e garantir alta qualidade e segurança.
- Possui área para prensa do cabo ajustável. Seguro e diferenciado, segue o padrão brasileiro de tomadas. Certificado pelo INMETRO.
- Corrente máxima: até 20A
- Tensão máxima: 250 V~
- Saco plástico com 12 plugues fêmea



ref.	cor	emb.	código
1608	cinza	120	78 71 001 608
1612	branco	120	78 71 001 612

PINOS T 3 SAÍDAS 2P



DAÑEVA | CONECTA

- Liga até 3 aparelhos simultaneamente (2P - 2 pinos). Ideal para usar em casa, trabalho ou levar em viagens.
- Seguro e diferenciado, segue o padrão brasileiro de plugues e tomadas. Certificado pelo INMETRO.
- Corrente máxima: 10 A
- Tensão máxima: 250 V~
- Cor: sortido

- Saco plástico com 1 pino T

ref.	emb.	código
1552	15	78 31 001 552



- Saco plástico com 12 pinos T

ref.	emb.	código
1511	72	78 31 001 511



- Pote plástico com 12 pinos T

ref.	emb.	código
1555	144	78 31 001 555



PINOS T 3 SAÍDAS 2P+T



DAÑEVA | CONECTA

- Liga até 3 aparelhos simultaneamente (2P+T - 3 pinos). Ideal para usar em casa, trabalho ou levar em viagens.
- Seguro e diferenciado, segue o padrão brasileiro de plugues e tomadas. Certificado pelo INMETRO.
- Corrente máxima: 10 A
- Tensão máxima: 250 V~
- Cor: sortido

- Saco plástico com 12 pinos T

ref.	emb.	código
1676	72	78 31 001 676



- Pote plástico com 12 pinos T

ref.	emb.	código
1678	144	78 31 001 678



PINO T 4 SAÍDAS 2P+T

DAÑEVA | CONECTA

- Liga até 4 aparelhos simultaneamente (2P+T - 3 pinos). Ideal para usar em casa, trabalho ou levar em viagens.
- Seguro e diferenciado, segue o padrão brasileiro de plugues e tomadas. Certificado pelo INMETRO.
- Corrente máxima: 10 A
- Tensão máxima: 250 V~
- Cor: branco

- Saco plástico com 1 pino T

ref.	emb.	código
1838	6	78 31 001 838



FILTRO DE LINHA



DAÑEVA | CONECTA

CABO PP 3 x 0,75 mm², 2P+T COM 4 TOMADAS

- Indicado para conectar até quatro aparelhos simultaneamente em residências e escritórios, respeitando as correntes do filtro de linha
- Possui chave disjuntora (operação livre de fusível) com tomadas inclinadas em 45°, facilitando a conexão de todas as tomadas simultaneamente
- Número de tomadas: 4 tomadas
- Tensão: 250 V~
- Corrente máxima: 10 A
- Comprimento da extensão elétrica: 1,3 m

ref.	emb.	código
Ruler DN1642	6	78 83 001 642

EXTENSÕES ELÉTRICAS



DAÑEVA | CONECTA

CABO PP 2 x 2,50 mm², 2P

- Permite conectar 1 equipamento (2P - 2 pinos). Ideal para trabalhos pesados, como na construção civil, oficinas em geral, ferramentas industriais, entre outros.
- Extensão equipada com cabo PP plano com uma ponta macho e a outra ponta fêmea, permitindo o prolongamento dos cabos com plugues 2P (2 pinos)
- Bitola: 2 x 2,50 mm²
- Cor: laranja
- Corrente máxima: 20 A
- Número de tomadas: 1 tomada
- Tensão máxima: 250 V~

modelo	comprimento	emb.	código
Hardwork DN 1345	10,0 metros	6	78 47 001 345
Hardwork DN 1346	20,0 metros	6	78 47 001 346

EXTENSÕES ELÉTRICAS

DA NEVA | CONECTA



CORDÃO PL 2 x 0,75 mm², 2P

- Permite conectar até 3 equipamentos simultaneamente (2P - 2 pinos), sendo ideal para colocação atrás de móveis e práticas para levar no kit viagem.
- Compacta e moderna, é ideal para escritórios e ambientes residenciais. Conjunto de tomada, cabo e plugue certificados pelo INMETRO.
- Bitola: 2 x 0,75 mm²
- Cor: grafite
- Corrente máxima: 10 A
- Número de tomadas: 3 tomadas
- Tensão máxima: 250 V~

modelo	comprimento	emb.	código
No Shock 90 1465	3,0 metros	6	78 47 001 465
No Shock 90 1466	5,0 metros	6	78 47 001 466
No Shock 90 1467	10,0 metros	6	78 47 001 467

DA NEVA | CONECTA



CABO PP 3 x 0,75 mm², 2P+T

- Permite conectar até 3 equipamentos simultaneamente (2P+T pinos). Ideal para instalação atrás de móveis e práticas para levar no kit viagem. Compacta e moderna, é indicada para escritórios e ambientes residenciais.
- Conjunto de tomada, cabo e plugue certificados pelo Inmetro
- Bitola: 3 x 0,75 mm²
- Cor: cinza
- Corrente máxima: 10 A
- Número de tomadas: 3 tomadas
- Tensão máxima: 250 V~

modelo	comprimento	emb.	código
No Shock 90 1537	3,0 metros	6	78 47 001 537
No Shock 90 1539	5,0 metros	6	78 47 001 539

DA NEVA | CONECTA



CABO PP 3 x 0,75 mm², 2P+T

- Permite conectar até 3 equipamentos simultaneamente (2P+T pinos). Ideal para instalação atrás de móveis e práticas para levar no kit viagem. Compacta e moderna, é indicada para escritórios e ambientes residenciais.
- Conjunto de tomada, cabo e plugue certificados pelo Inmetro
- Bitola: 3 x 0,75 mm²
- Cor: gelo
- Corrente máxima: 10 A
- Número de tomadas: 3 tomadas
- Tensão máxima: 250 V~

modelo	comprimento	emb.	código
No Shock 45 1712	3,0 metros	6	78 47 001 712

DA NEVA | CONECTA



CABO PL 3 x 0,75 mm², 2P+T

- Permite conectar até 3 equipamentos simultaneamente (2P+T pinos). Ideal para instalação atrás de móveis e práticas para levar no kit viagem. Compacta e moderna, é indicada para escritórios e ambientes residenciais.
- Conjunto de tomada, cabo e plugue certificados pelo Inmetro
- Bitola: 3 x 0,75 mm²
- Cor: gelo
- Corrente máxima: 10 A
- Número de tomadas: 3 tomadas
- Tensão máxima: 250 V~

modelo	comprimento	emb.	código
No Shock 45 1714	5,0 metros	6	78 47 001 714

DA NEVA | CONECTA



CABO PP 2 x 0,75 mm², 2P

- Permite conectar até 3 equipamentos simultaneamente (2P - 2 pinos), sendo ideal para colocação atrás de móveis e práticas para levar no kit viagem. Compacta e moderna, é indicada para escritórios e ambientes residenciais.
- Conjunto tomada, cabo e plugue certificados pelo INMETRO
- Bitola: 2 x 0,75 mm²
- Cor: grafite
- Corrente máxima: 10 A
- Número de tomadas: 3 tomadas
- Tensão máxima: 250 V~

modelo	comprimento	emb.	código
No Shock 45 1717	3,0 metros	6	78 47 001 717

DA NEVA | CONECTA



CABO PP 2 x 0,75 mm², 2P

- Permite conectar até 3 equipamentos simultaneamente (2P - 2 pinos), sendo ideal para colocação atrás de móveis e práticas para levar no kit viagem. Compacta e moderna, é indicada para escritórios e ambientes residenciais.
- Conjunto de tomada, cabo e plugue certificados pelo INMETRO
- Bitola: 2 x 0,75 mm²
- Cor: grafite
- Corrente máxima: 10 A
- Número de tomadas: 3 tomadas
- Tensão máxima: 250 V~

modelo	comprimento	emb.	código
No Shock 45 1719	5,0 metros	6	78 47 001 719

EXTENSÕES ELÉTRICAS



DANEVA | CONECTA

CORDÃO PL 2 x 0,75 mm², 2P

- Permite conectar até 3 equipamentos simultaneamente (2P - 2 pinos). Ideal para instalação atrás de móveis e práticas para levar no kit viagem. Compacta e moderna, é indicada para escritórios e ambientes residenciais.
- Conjunto de tomada, cabo e plugue certificados pelo Inmetro
- Bitola: 2 x 0,75 mm²
- Cor: gelo
- Corrente máxima: 10 A
- Número de tomadas: 3 tomadas
- Tensão máxima: 250 V~

modelo	comprimento	emb.	código
Sort 1513	3,0 metros	6	78 47 001 513
Sort 1514	5,0 metros	6	78 47 001 514
Sort 1532	10,0 metros	6	78 47 001 532



DANEVA | CONECTA

CORDÃO PL 2 x 0,75 mm², 2P

- Permite conectar até 3 equipamentos simultaneamente (2P - 2 pinos), sendo ideal para colocação atrás de móveis e práticas para levar no kit viagem. Compacta e moderna, é indicada para escritórios e ambientes residenciais.
- Conjunto tomada, cabo e plugue certificados pelo INMETRO
- Bitola: 2 x 0,75 mm²
- Cor: preta
- Corrente máxima: 10 A
- Número de tomadas: 3 tomadas
- Tensão máxima: 250 V~

modelo	comprimento	emb.	código
Sort 1655	3,0 metros	6	78 47 001 655
Sort 1656	5,0 metros	6	78 47 001 656
Sort 1657	10,0 metros	6	78 47 001 657



DANEVA | CONECTA

CABO PP 3 x 0,75 mm², 2P+T

- Permite conectar até 3 equipamentos simultaneamente (2P+T - 3 pinos), sendo ideal para colocação atrás de móveis e práticas para levar no kit viagem. Compacta e moderna, é indicada para escritórios e ambientes residenciais.
- Conjunto tomada, cabo e plugue certificados pelo INMETRO
- Bitola: 3 x 0,75 mm²
- Cor: preta
- Corrente máxima: 10 A
- Número de tomadas: 3 tomadas
- Tensão máxima: 250 V~

modelo	comprimento	emb.	código
Sort 1786	3,0 metros	6	78 47 001 786
Sort 1787	5,0 metros	6	78 47 001 787



DANEVA | CONECTA

CORDÃO PL 2 x 0,75 mm², 2P COM SUPORTE ENROLADOR

- Permite conectar até 3 equipamentos simultaneamente (2P - 2 pinos). Ideal para instalação atrás de móveis e práticas para levar no kit viagem.
- Robusta, prática e compacta, é ideal para escritórios e ambientes residenciais. Conjunto de tomada, cabo e plugue certificados pelo Inmetro. Modelo enrolável, perfeito para guardar.
- Bitola: 2 x 0,75 mm²
- Cor: preta
- Corrente máxima: 10 A
- Número de tomadas: 3 tomadas
- Tensão máxima: 250 V~

modelo	comprimento	emb.	código
Pop Spin 1496	3,0 metros	6	78 47 001 496
Pop Spin 1495	5,0 metros	6	78 47 001 495



DANEVA | CONECTA

CABO PP 2 X 1,5 mm², 2P COM SUPORTE ENROLADOR

- Permite conectar até 3 equipamentos simultaneamente (2P - 2 pinos). Ideal para trabalhos pesados, como na construção civil, oficinas em geral, ferramentas industriais, entre outros.
- As extensões da linha Max Pro estão equipadas com CABO PP circular e com dupla isolamento, gerando mais resistência aos atritos mecânicos
- Bitola: 2 x 1,50 mm²
- Cor: preta
- Corrente máxima: 10 A
- Número de tomadas: 3 tomadas
- Tensão máxima: 250 V~

modelo	comprimento	código
Maxi Pro DN1541	20,0 metros	78 47 001 541

LÂMPADAS DE LED



BULBO

- Indicada para iluminação em geral, aplicações residenciais e comerciais, uso interno. Para utilização externa, é necessário utilizar luminárias vedadas (IP65).
- Maior eficiência energética, possui vida útil de 25.000 horas. Registro no INMETRO.
- Tensão: 100 V~ - 240 V~ (bivolt)
- Base/encaixe: E27
- Temperatura de cor: 6.500 K
- Cor: branca fria



ref.	potência	fluxo luminoso	emb.	código
CLA40	6 W	600 lúmens	50	79 50 600 006
CLA40	7 W	560 lúmens	50	79 50 017 558
CLA60	8 W	803 lúmens	50	79 50 806 008
CLA60	9 W	803 lúmens	50	79 50 017 563
CLA90	10,5 W	1.311 lúmens	50	79 50 131 110
CLA100	12 W	1.521 lúmens	50	79 50 152 112



TUBULAR

T8

- Indicada para iluminação em geral em temperaturas de - 20°C a + 40°C, para aplicações residenciais, comerciais e industriais. Conexão elétrica em apenas um lado.
- Não emite radiação UV (ultravioleta). Possui acabamento em vidro, sendo mais resistente ao processo de oxidação e corrosão se comparado ao policarbonato. Vida útil de 25.000 horas. Registro no INMETRO.
- Base/encaixe: G13
- Temperatura de cor: 6.500 K - fria

potência	fluxo luminoso	dimensões	tensão	emb.	código
9 W	900 lúmens	605 mm x 35 mm	127 V~ - 220 V~ - bivolt automático	25	79 50 900 009
18 W	1.850 lúmens	1.213 mm x 35 mm	100 V~ - 240 V~ - bivolt automático	25	79 50 185 018

LÂMPADAS FLUORESCENTES



T10

- Indicada para iluminação em geral, uso doméstico e comercial. Necessário o uso de reator específico para ser ligada à rede elétrica.
- Lâmpada fluorescente com formato tubular T10, possui luz do dia com excelente luminosidade
- Tensão: funciona nas 2 tensões 127 V~ ou 220 V~ (depende do reator instalado)
- Base/encaixe: G13
- Temperatura de cor: 6.500 K - fria



potência	fluxo luminoso	dimensões	emb.	código
20 W	1.060 lúmens	605 mm x 40 mm	25	79 24 106 020
40 W	2.700 lúmens	1.213 mm x 40 mm	25	79 24 270 040

LÂMPADAS FLUORESCENTES



T2

DULUXSTAR TWIST

- Indicada para iluminação em geral, uso doméstico. Uso externo somente em luminárias embutidas e ventiladas.
- A lâmpada fluorescente compacta espiral DULUXSTAR TWIST T2 da OSRAM é uma alternativa econômica para iluminação de alta intensidade. Conta com economia de até 80% e formato compacto com design elegante, que proporciona melhor distribuição de luz. Permite instalação no mesmo soquete das incandescentes e é adequada para todos os tipos de ambientes.
- Base/encaixe: E27
- Temperatura de cor: 6.500 K - fria
- Durabilidade: 8.000 horas



potência	tensão	fluxo luminoso	dimensões	emb.	código
15 W	127 V~	840 lúmens	103 mm x 39 mm	36	79 24 840 015
15 W	220 V~	840 lúmens	103 mm x 39 mm	36	79 24 015 840
20 W	127 V~	1.180 lúmens	108 mm x 52 mm	36	79 24 118 020
20 W	220 V~	1.180 lúmens	108 mm x 52 mm	36	79 24 201 180
23 W	127 V~	1.380 lúmens	116 mm x 52 mm	36	79 24 138 023
23 W	220 V~	1.430 lúmens	116 mm x 52 mm	36	79 24 231 430



T3

DULUXSTAR 3U

- Indicada para iluminação em geral, uso doméstico. Uso externo somente em luminárias embutidas e ventiladas.
- A lâmpada fluorescente compacta da OSRAM economiza até 80% de energia, comparando com as lâmpadas incandescentes. Leve e compacta, pode ser utilizada em luminárias de embutir, plafons ou abajures, sendo ideal para ambientes residenciais, comerciais ou escritórios. Formato reto.
- Base/encaixe: E27
- Temperatura de cor: 6.500 K - fria
- Durabilidade: 8.000 horas



potência	tensão	fluxo luminoso	dimensões	emb.	código
15 W	127 V~	945 lúmens	147 mm x 40 mm	36	79 24 945 015
15 W	220 V~	945 lúmens	147 mm x 40 mm	36	79 24 015 945
20 W	127 V~	1.220 lúmens	158 mm x 48 mm	36	79 24 122 020
20 W	220 V~	1.220 lúmens	158 mm x 48 mm	36	79 24 201 220
23 W	127 V~	1.449 lúmens	173 mm x 48 mm	36	79 24 144 923
23 W	220 V~	1.449 lúmens	173 mm x 48 mm	36	79 24 231 449

BOIAS DE NÍVEL



- Indicada para controle e indicação do nível de água em poços ou reservatórios que trabalham com bombas. Permite o controle automático do nível através do comando de bombas e sistemas de alerta.
- Protege a bomba contra o trabalho sem água (pane seca) e controla o nível em reservatório para prevenir transbordamentos, evitando desperdício de água e energia. Produto atóxico, não contém mercúrio e é de fácil instalação.
- Corrente: 15 A
- Potência máxima do motor da bomba: 560 W - 3/4 hp (127 V~) e 1.120 W - 1,5 hp (220 V~)
- Temperatura máxima do líquido: 0°C a 60°C
- Comprimento do fio: 1,5 m
- Índice de proteção: IP68
- Classe de proteção de choque elétrico: classe II
- Acompanha: contrapeso

tensão	emb.	código
127 V~ - 220 V~	24	78 99 015 000



SENSORCONTROL

- Indicada para controle e indicação do nível de água em poços ou reservatórios com grande precisão e durabilidade
- Protege a bomba contra o trabalho sem água (pane seca) e controla o nível em reservatório evitando o seu transbordamento
- Tensão: 100 V~ - 254 V~
- Corrente: 15 A
- Potência máxima do motor da bomba: 560 W - 3/4 hp (127 V~) e 1.120 W - 1,5 hp (220 V~)
- Temperatura máxima do líquido: 0°C a 60°C

comprimento do fio	emb.	código
1,5 m	6	78 99 125 220



- Indicada para controle de nível. Utilizada em caixas d'água, poços, cisternas, entre outros.
- Isenta de mercúrio, controle por princípio eletromecânico. Possui contato reversível que permite o controle de nível inferior ou superior.
- Tensão: 127 V~ - 220 V~
- Corrente: 15 A
- Potência máxima do motor: 127 V~ - 3/4 hp e 220 V~ - 1 hp
- Temperatura máxima do líquido: 0°C a 60°C
- Índice de proteção (IP): IPX8
- Classe de proteção de choque elétrico: classe II
- Acompanha: contrapeso

ref.	comprimento do fio	código
CB 2001	1,5 m	78 99 200 100

CHAVE DE BOIA

SUPERIOR

- Indicada para detecção e controle de nível de líquidos em tanques e reservatórios. Desliga no limite superior.
- Boia em polietileno e corpo em aço com pintura eletrostática, proporcionando maior resistência
- Corrente: 120 V~ - 20 A / 250 V~ - 15 A
- Comprimento da haste: 70 cm
- Temperatura máxima de trabalho: 60°C

ref.	tensão	potência	código
CB1008	120 V~ - 250 V~	120 V~ - 1 cv / 250 V~ - 3 cv	78 99 100 800



INTERRUPTORES

CS301C - alavanca plástica



- Indicado para acionamento de máquinas e motores elétricos
- Material: plástico
- Tipo de pólo: bipolar
- Tipo de rede: monofásico

ref.	alavanca	capacidade	emb.	código
CS301A-S/SS	metálica	20 A	5	78 68 301 120
CS301B-S/SS	metálica	15 A	10	78 68 301 115
CS301C-MB1S/SS	metálica	10 A	10	78 68 301 110
CS301C-AFB2FS/SS	plástica	10 A	1	78 68 301 711

CS301D-AFB2FP1



- Indicado para acionamento de máquinas e motores elétricos
- Material: plástico
- Alavanca de nylon
- Capacidade: 6 A
- Tipo de pólo: unipolar
- Tipo de rede: monofásico
- Embalagem com 10 unidades

ref.	cor	código
CS301D-AFB2FP1	preta	78 68 301 716
CS301D-AEB2FP1	vermelha	78 68 301 916

INTERRUPTORES



TIPO BOTÃO

- Indicado para acionamento de máquinas e motores elétricos
- Material: plástico com botões plástico
- Tipo de pólo: tripolar
- Tipo de rede: trifásico

ref.	capacidade	código
CS101TP/CC	30 A	78 68 101 303



CHAVES DE ALAVANCA

14123N1 - alavanca plástica



MODELO: LIGA/DESLIGA

- Indicada para acionamento de aparelhos elétricos, função liga/desliga
- Embalagem com 10 unidades

ref.	capacidade	alavanca	código
14123	15 A	metálica	78 40 141 230
14123N1	15 A/120 V~ ou 10 A/250 V~	plástica	78 40 014 123

CHAVE REVERSORA

14103N1 - alavanca plástica



MODELO: LIGA/DESLIGA/LIGA

- Indicada para reversão de rotação de motores
- Possui alavanca que facilita o movimento para ligar, desligar e reverter a rotação
- Capacidade: 15 A
- Embalagem com 10 unidades

ref.	alavanca	código
14103N1	plástica	78 40 014 103

CS102C1A1FETS



TIPO BOTÃO

- Indicado para acionamento de máquinas e motores elétricos
- Material: plástico com botões plástico

ref.	capacidade	tipo de pólo	tipo de rede	código
CS102C1A1FEMS	20 A	bipolar	monofásico	78 68 102 220
CS102C1A1FEMP	30 A	bipolar	monofásico	78 68 102 230
CS102C1A1FETS	20 A	tripolar	trifásico	78 68 102 320
CS102C1A1FETP	30 A	tripolar	trifásico	78 68 102 330



CHAVES LIGA/DESLIGA



- Indicada para ligar e desligar motores em geral. Utilizada na construção civil, serralherias, metalúrgicas, indústrias, entre outros.
- Na rede trifásica, suporta motores de até 5 cv e na rede monofásica suporta motores de até 3 cv
- Possui alavanca que facilita o movimento para ligar e desligar
- Capacidade: 30 A
- Tipo de rede: monofásica / trifásica
- Tensão: 127 V~/ 220 V~



CS-603-23/F

CS-603-03/F

ref.	funções da alavanca	código
CS-603 23/F	liga/desliga	78 45 117 990
CS-603 03/F	liga/desliga/liga - possui 2 posições da função ligar, proporcionando maior praticidade	78 45 118 000

CHAVE REVERSORA



MODELO:
LIGA ROTAÇÃO À ESQUERDA / DESLIGA / LIGA ROTAÇÃO À DIREITA

- Indicada para ligar, desligar e reverter a rotação de motores em geral. Utilizada na construção civil, serralherias, metalúrgicas, indústrias, entre outros. Na rede trifásica suporta motores de até 5 cv e na rede monofásica suporta motores de até 3 cv.
- Possui alavanca que facilita o movimento para ligar, desligar e reverter a rotação



ref.	capacidade	código
CR-603-03/F	30 A	78 42 118 010

CHAVE LIGA/DESLIGA



LIGA/DESLIGA/LIGA DUPLA

- Indicada para ligar e desligar motores e bombas d'água. Utilizada na construção civil e em serralherias. Indicada para motores trifásicos de 1,5 cv.
- Possui alavanca que facilita o movimento para ligar e desligar
- Tipo de rede: trifásica
- Funções da alavanca: liga/desliga/liga
- Tensão: 220 V~



ref.	capacidade	código
CS-501K	15 A	78 45 501 015

PRESSOSTATOS PARA AR E ÁGUA

35106



- Indicado para acondicionamento de válvula de alívio

ref.	faixa de atuação	código
35106	80 libras a 120 libras	78 40 351 060
35113	125 libras a 175 libras	78 40 351 090

CHAVES DE PARTIDA ESTRELA TRIÂNGULO

- Chaves de partida estrela-triângulo são utilizadas em aplicações para motores acima de 5 cv a fim de suavizar sua partida garantindo um maior desempenho e proteção para o seu motor.
- Grau de proteção IP52 e IP65.
- Acionamento: liga-desliga.
- Tensão de emprego: 380 V~
- Frequência: 60 Hz



10045750

- Indicada para o compressor 68.29.740.733 quando ligado em 380 V~.

10045752

- Indicada para o compressor 68.29.760.833 quando ligado em 380 V~.



ref.	potência	faixa de corrente	código
10045750	10 cv	7 A - 10 A	78 51 045 750
10045752	15 cv	10 A - 15 A	78 51 045 752

CHAVES DE PARTIDA



TIPO DE REDE: MONOFÁSICO POTÊNCIA: 2,0 cv (hp)

- Utilizada para partida de motores de compressores de 2 cv (hp). Indicada para o compressor VDCSV 10/100 VONDER, código: 68.29.710.122, quando ligado em tensão monofásica.
- Cor: cinza

tensão	código
127 V~ monofásico	78 51 338 131
220 V~ monofásico	78 51 338 130



TIPO DE REDE: TRIFÁSICO POTÊNCIA: 2,0 cv (hp)

- Utilizada para partida de motores de compressores de 2 cv (hp). Indicada para o compressor VDCSV 10/100 VONDER, código: 68.29.710.133, quando ligado em tensão trifásica.
- Cor: cinza

tensão	código
220 V~ trifásico	78 51 338 102
380 V~ trifásico	78 51 338 103



TIPO DE REDE: TRIFÁSICO POTÊNCIA: 5,0 cv (hp)

- Utilizada para partida de motores de compressores de 5 cv (hp). Indicada para o compressor VDCL 20/200 VONDER, código: 68.29.720.333 e VDCSV 20/200 VONDER, código: 68.29.720.433, quando ligados em tensão trifásica.
- Cor: cinza

tensão	código
220 V~ trifásico	78 51 337 472
380 V~ trifásico	78 51 337 473



Tipo de rede: monofásico Potência: 2,0 cv (hp)



TIPO DE REDE: MONOFÁSICO POTÊNCIA: 3,0 cv (hp)

- Utilizada para partida de motores de compressores de 3 cv (hp). Indicada para o compressor VDCL 15/130 VONDER, código: 68.29.715.222, quando ligado em tensão monofásica.
- Cor: cinza

tensão	código
220 V~ monofásico	78 51 338 107



TIPO DE REDE: TRIFÁSICO POTÊNCIA: 3,0 cv (hp)

- Utilizada para partida de motores de compressores de 3 cv (hp). Indicada para o compressor VDCL 15/130 VONDER, código: 68.29.715.233, quando ligado em tensão trifásica.
- Cor: cinza

tensão	código
220 V~ trifásico	78 51 337 476
380 V~ trifásico	78 51 338 098



TIPO DE REDE: TRIFÁSICO POTÊNCIA: 10,0 cv (hp)

- Utilizada para partida de motores de compressores de 10 cv (hp). Indicada para o compressor VDCL 40/250 TRIF VONDER, código 68.29.740.533, quando ligado em tensão trifásica.
- Cor: cinza

tensão	código
220 V~ trifásico	78 51 295 607
380 V~ trifásico	78 51 295 730



TIPO DE REDE: TRIFÁSICO POTÊNCIA: 15,0 cv (hp)

- Utilizada para partida de motores de compressores de 15,0 cv (hp). Indicada para o compressor VDCL 60/350 TRIF VONDER, código 68.29.760.633, quando ligado em tensão trifásica.
- Cor: cinza

tensão	código
220 V~ trifásico	78 51 295 728
380 V~ trifásico	78 51 295 731

QUADROS DE SISTEMA VDI



ref. 1308

DE EMBUTIR

- Indicado para o encaminhamento, centralização e interligação dos cabos de voz, dados e imagens, bem como outros dispositivos, tais como, switch, modems, roteadores, etc. Recomendado também para aplicações em instalações abrigadas, de forma embutida ou aparente, em estruturas de alvenaria ou parede oca (DryWall) em edificações residenciais, industriais e comerciais.
- Fácil instalação e limpeza. Não propaga chamas. Tampa reversível, com abertura 180°. Suporte para conectores RJ11 (telefonia) ou RJ45 (dados).
- Material: PVC
- Cor: branco

ref.	tamanho	emb.	código
1308	30 cm x 20 cm	4	78 55 001 308
1309	30 cm x 35 cm	2	78 55 001 309
1310	30 cm x 50 cm	2	78 55 001 310



ref. 1311

DE SOBREPOR

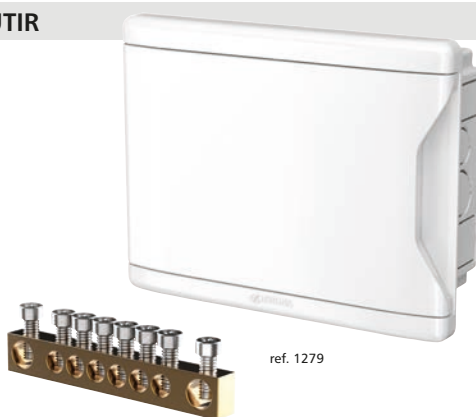
- Indicado para o encaminhamento, centralização e interligação dos cabos de voz, dados e imagens, bem como outros dispositivos, tais como, switch, modems, roteadores, etc. Recomendado também para aplicações em instalações abrigadas, de forma embutida ou aparente, em estruturas de alvenaria ou parede oca (DryWall) em edificações residenciais, industriais e comerciais.
- Fabricado em PVC rígido, não propaga chamas. Elevada resistência química, além de não sofrer corrosão. Sua porta é reversível, podendo ser aplicada em ambos os lados, com abertura de 180°. A moldura evita que os dedos encostem na parede ao abrir a tampa. Sua placa é desmontável e perfurada para fixação de dispositivos. Possui aberturas para ventilação, importante para proteger a sua instalação de um superaquecimento. Suas entradas laterais se estendem até a parte de baixo do quadro, facilitando sua instalação.
- Material: PVC
- Índice de proteção: IP40
- Cor: branco

ref.	tamanho	emb.	código
1311	30 cm x 20 cm	4	78 55 001 311
1312	30 cm x 35 cm	2	78 55 001 312
1313	30 cm x 50 cm	2	78 55 001 313

QUADROS DE DISTRIBUIÇÃO DE EMBUTIR



ref. 1271



ref. 1279



SEM BARRAMENTO

- Indicados para assegurar a proteção mecânica de dispositivos elétricos e encaminhar cabos e condutores em instalações elétricas de baixa tensão, garantindo a segurança e a qualidade da instalação. Recomendado para aplicações em instalações elétricas abrigadas, de baixa tensão, de forma embutida ou aparente, em estruturas de alvenaria ou parede oca (DryWall) em edificações residenciais, industriais e comerciais.
- Versatilidade, compatível com disjuntores padrão DIN/Nema. Fácil manuseio, porta possui opção de inversão do sentido de abertura (direito ou esquerdo). Abertura da porta 180°. Fácil instalação, entrada para bitolas de 20 a 40 mm no fundo e nas laterais. Barramento permite fixação nos 4 lados do quadro de distribuição e sistema de trilho por simples encaixe. Segurança, produzido em PVC rígido antichama (não propagam fogo). Mais espaço interno para organização do cabeamento. Tampa com superfície lisa facilita a limpeza e acompanha tampas cegas que dispensam corte.
- Material: PVC
- Cor: branco

ref.	nº de disjuntores	emb.	código
1270	4 DIN / 3 NEMA	8	78 55 001 270
1271	8 DIN / 6 NEMA	8	78 55 001 271
1272	12 DIN / 9 NEMA	4	78 55 001 272
1273	16 DIN / 11 NEMA	4	78 55 001 273
1274	24 DIN / 18 NEMA	2	78 55 001 274
1275	36 DIN / 27 NEMA	2	78 55 001 275



COM BARRAMENTO N/T

- Indicados para assegurar a proteção mecânica de dispositivos elétricos e encaminhar cabos e condutores em instalações elétricas de baixa tensão, garantindo a segurança e a qualidade da instalação. Recomendado para aplicações em instalações elétricas abrigadas, de baixa tensão, de forma embutida ou aparente, em estruturas de alvenaria ou parede oca (DryWall) em edificações residenciais, industriais e comerciais.
- Versatilidade, compatível com disjuntores padrão DIN/Nema. Fácil manuseio, porta possui opção de inversão do sentido de abertura (direito ou esquerdo). Abertura da porta 180°. Fácil instalação, entrada para bitolas de 20 a 40 mm no fundo e nas laterais. Barramento permite fixação nos 4 lados do quadro de distribuição e sistema de trilho por simples encaixe. Segurança, produzido em PVC rígido antichama (não propagam fogo). Mais espaço interno para organização do cabeamento. Tampa com superfície lisa facilita a limpeza e acompanha tampas cegas que dispensam corte.
- Material: PVC
- Cor: branco

ref.	nº de disjuntores	emb.	código
1277	8 DIN / 6 NEMA	8	78 55 001 277
1278	12 DIN / 9 NEMA	4	78 55 001 278
1279	16 DIN / 11 NEMA	4	78 55 001 279
1280	24 DIN / 18 NEMA	2	78 55 001 280
1281	36 DIN / 27 NEMA	2	78 55 001 281

QUADRO DE DISTRIBUIÇÃO DE SOBREPOR



SEM BARRAMENTO 4D/3N

- Indicado para assegurar a proteção mecânica de dispositivos elétricos. Recomendado para encaminhar cabos e condutores em instalações elétricas de baixa tensão.
- Fabricado em PVC rígido, não propaga chamas. Grau de proteção IP40. Elevada resistência química, além de não sofrer corrosão. A régua de disjuntores é compatível com padrão DIN e NEMA. Sua porta é reversível, podendo ser aplicada em ambos os lados, e sua abertura é de 180°.
- Material: PVC
- Nº de disjuntores: 4 DIN / 3 NEMA
- Cor: branco

ref.	emb.	código
1283	8	78 55 001 283

CAIXAS DE PASSAGEM ELÉTRICA DE EMBUTIR



ref. 1315



- Indicada para aplicações em instalações abrigadas, de baixa tensão, cabos de telefonia, dados e televisão, de forma embutida ou aparente, em estruturas de alvenaria ou parede oca (DryWall) em edificações residenciais, industriais e comerciais. Indicadas também para abrigar pontos de entrada e/ou saída de condutores da tubulação, bem como suas emendas e junções, de modo a facilitar a instalação e inspeções.
- Fácil instalação e limpeza. Não propaga chamas. Mais espaço interno para organização dos cabos. Entradas laterais se estendem até a parte posterior do quadro facilitando sua instalação em paredes ocas (Drywall). Aberturas para entrada de eletroduto podem ser estendidas para até 45 mm.
- Material: PVC
- Cor: branca

ref.	dimensões	emb.	código
1314	25 cm x 20 cm	8	78 55 001 314
1315	30 cm x 20 cm	4	78 55 001 315
1316	30 cm x 35 cm	2	78 55 001 316
1317	30 cm x 50 cm	2	78 55 001 317

CAIXAS DE PASSAGEM ELÉTRICA DE SOBREPOR



ref. 1319



- Indicada para abrigar fios e cabos elétricos, bem como suas emendas e junções, facilitando o acesso aos cabos na instalação e nas inspeções. Sobrepor em parede de alvenaria nas instalações elétricas de baixa tensão.
- Resistente, fabricada em PVC rígido, com elevada resistência química, além de não sofrer corrosão. As aberturas para entrada de eletroduto são de até 45 mm e se estendem até a parte traseira da caixa.
- Material: PVC
- Cor: branca

ref.	dimensões	emb.	código
1318	25 cm x 20 cm	8	78 55 001 318
1319	30 cm x 20 cm	4	78 55 001 319
1320	30 cm x 35 cm	2	78 55 001 320
1321	30 cm x 50 cm	2	78 55 001 321

CAIXA DE PASSAGEM ELÉTRICA PARA PISO



DN 300

- Indicada para auxiliar na passagem de cabos, inspeção e manutenção de tubulações elétricas e/ou de telecomunicações, permitindo ainda fazer junção de tubulações e mudanças de direção. Instalação no piso, sempre enterrada, em obras residenciais, industriais e comerciais.
- Leve, com facilidade no manuseio e transporte. Resistente, fabricada em PVC rígido, resistente a ataques químicos. Segura, tampa reforçada para tráfego leve, resiste até 500 kg e duplo sistema de fixação (trava plástica e parafuso inox). Com estanque, adaptador universal de borracha com perfeita vedação para dutos de bitolas variadas. Totalmente hermética, tampa com vedação em anel de borracha. Prática, porta tampa encaixa por dentro do prolongador ou do corpo da caixa, facilitando o recobrimento no entorno na instalação. Ajustável, possibilidade de uso de tubo 300 mm como prolongador, racionalizando custos de instalação.
- Material: PVC

ref.	dimensões	código
1298	300 mm x 340 mm x 100 mm	78 55 001 298

CAIXAS DE LUZ PARA ELETRODUTO CORRUGADO FLEXÍVEL

- Indicada para instalações elétricas que possuem trajetos sinuosos, exigindo alta flexibilidade do eletroduto, sem perder a qualidade e a resistência.
- Desenvolvida com fórmula antichamas, com durabilidade, alta qualidade e segurança. Os produtos da série flexível corrugado leve são fabricados em PVC não propagante de chamas e coloração amarela, seguindo a determinação das normas brasileiras. Esta linha é altamente testada, tornando-se a solução ideal para projetos residenciais, comerciais e industriais.
- Material: PVC
- Cor: amarela



ref. 1265



ref. 1266



ref. 1255



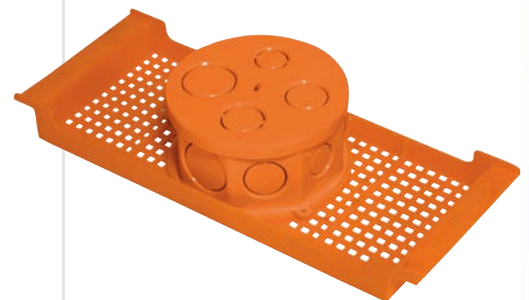
ref.	modelo	dimensões	emb.	código
1265	retangular	4" x 2"	24	78 56 001 265
1266	quadrado	4" x 4"	20	78 56 001 266



MODELO: OCTOGONAL

ref.	dimensões	emb.	código
1255	4" x 4"	12	78 56 001 255

CAIXA DE LUZ CENTRO PARA LAJE



- Indicada para realizar a união perfeita entre dois trechos do eletroduto de PVC corrugado flexível reforçado e também para instalações elétricas de baixa tensão, onde há alto esforço mecânico durante a concretagem. Ideal para projetos residenciais, comerciais e industriais.
- Evita o entupimento do eletroduto corrugado por massa ou detritos da obra. Gera maior economia com o aproveitamento de trechos de eletroduto flexível que foram cortados. Maior resistência química. Superfície interna lisa, que facilita a passagem dos cabos elétricos.
- Material: PVC
- Índice de proteção: IP 40
- Cor: laranja

ref.	bitola	emb.	código
1257	300 mm	10	78 56 001 257

PROLONGAMENTO PARA CAIXA DE LUZ OCTOGONAL



- Indicado para instalações elétricas que possuem trajetos sinuosos, exigindo alta flexibilidade do eletroduto, sem perder a qualidade e a resistência.
- Fabricado em PVC não propagante de chamas e coloração amarela, seguindo a determinação das normas brasileiras. Altamente testado, tornando-se a solução ideal para projetos residenciais, comerciais e industriais.
- Material: PVC
- Cor: amarelo

ref.	bitola	emb.	código
1260	4 x 4	12	78 55 001 260

PROLONGADOR PARA CAIXA DE PASSAGEM



- Indicado para uso na instalação das caixas de esgoto e elétrica de piso DN 300 para ajustar a instalação de acordo com a profundidade.
- Material: PVC
- Cor: preto

ref.	bitola	código
1485	DN 300 X DN 200	78 55 001 485

LUVAS DE PRESSÃO PARA ELETRODUTO CORRUGADO

ref. 1246



- Indicada para instalações elétricas que possuem trajetos sinuosos, exigindo alta flexibilidade do eletroduto, sem perder a qualidade e a resistência.
- Fabricada em PVC não propagante de chamas e coloração amarela, seguindo a determinação das normas brasileiras. Altamente testada, tornando-se a solução ideal para projetos residenciais, comerciais e industriais. Com maior resistência química. Superfície interna lisa, que facilita a passagem dos cabos elétricos e trava 100% segura.
- Material: PVC
- Índice de proteção: IP40
- Cor: amarela

ref.	bitola	emb.	código
1245	20 mm	50	78 99 001 245
1246	25 mm	50	78 99 001 246
1247	32 mm	30	78 99 001 247

ELETRODUTOS CORRUGADOS DE PVC



TIPO: FLEXÍVEL
COR: AMARELO

- Indicado pra instalações elétricas que possuem trajetos sinuosos, exigindo alta flexibilidade do eletroduto, sem perder a qualidade e a resistência. Ideal para projetos residenciais, comerciais e industriais.
- Desenvolvido com fórmula antichamas, com durabilidade, alta qualidade e segurança. Fabricado em PVC não propagante de chamas e coloração amarela, seguindo a determinação das normas brasileiras.
- Material: PVC

ref.	bitola	rolo com	código
1230	20 mm	50 metros	78 08 001 230
1231	25 mm	50 metros	78 08 001 231
1232	32 mm	25 metros	78 08 001 232



REFORÇADO
TIPO: REFORÇADO FLEXÍVEL
COR: LARANJA

- Indicado para instalações elétricas de baixa tensão onde há alto esforço mecânico durante a concretagem. Fabricado em PVC não propagante de chamas e na cor laranja, seguindo a determinação das normas brasileiras.
- Fabricado em PVC não propagante de chamas e na cor laranja, seguindo a determinação das normas brasileiras. Esta linha é altamente testada, tornando-se a solução ideal para projetos residenciais, comerciais e industriais.
- Material: PVC

ref.	bitola	rolo com	código
1235	20 mm	50 metros	78 08 001 235
1236	25 mm	50 metros	78 08 001 236
1237	32 mm	25 metros	78 08 001 237

IMAGENS ILUSTRATIVAS. TODOS OS DIREITOS RESERVADOS. PROIBIDA A REPRODUÇÃO PARCIAL OU TOTAL DESTES MATERIAL E CONTEÚDO.

FERRAMENTAS MANUAIS ISOLADAS

As **ferramentas manuais isoladas VONDER** oferecem máxima segurança e funcionalidade para instalações, reparos e manutenções em áreas de risco energizadas! Passam por rigorosos ensaios e avaliações de segurança, testadas individualmente, com cabo isolado para 1.000 V e atendendo as exigências da norma internacional EN/IEC 60900:2004. Garantia de um trabalho seguro e eficaz para o setor elétrico, com a qualidade VONDER que você já conhece!

